



АДМИНИСТРАЦИЯ
ПЕРМСКОГО МУНИЦИПАЛЬНОГО РАЙОНА ПЕРМСКОГО КРАЯ

ПО С Т А Н О В Л Е Н И Е

29.07.2021

№ СЭД-2021-299-01-01-
05.С-384

Об утверждении проекта планировки и проекта межевания части территории Култаевского сельского поселения Пермского муниципального района Пермского края с целью размещения линейного объекта: «Распределительный газопровод в д. Косотуриха, ул. Березовая, ул. Встречная, ул. Дальняя, ул. Добрая, ул. Ладная, ул. Ландышева, ул. Летняя, ул. Луговая, ул. Отрадная, ул. Радужная, ул. Рассветная, ул. Райская, ул. Светлая, ул. Февральская, ул. Цветочная, ул. Ясная, ул. Январская Култаевского сельского поселения Пермского района

В соответствии с п. 20 ч. 1, ч. 4 ст. 14, ст. 28 Федерального закона от 06.10.2003 № 131-ФЗ «Об общих принципах организации местного самоуправления в Российской Федерации», ч. 13 ст. 46 Градостроительного кодекса Российской Федерации, п. 6 ч. 2 ст. 47 Устава муниципального образования «Пермский муниципальный район», распоряжением управления архитектуры и градостроительства администрации Пермского муниципального района от 09.11.2020 № СЭД-2020-299-12-12-01Р-54 «О разработке проекта планировки и проекта межевания части территории Култаевского сельского поселения Пермского муниципального района Пермского края с целью размещения линейного объекта: «Распределительный газопровод в д. Косотуриха, ул. Березовая, ул. Встречная, ул. Дальняя, ул. Добрая, ул. Ладная, ул. Ландышева, ул. Летняя, ул. Луговая, ул. Отрадная, ул. Радужная, ул. Рассветная, ул. Райская, ул. Светлая, ул. Февральская, ул. Цветочная, ул. Ясная, ул. Январская Култаевского сельского поселения Пермского района», протоколом публичных слушаний по проекту планировки

и проекту межевания части территории Култаевского сельского поселения Пермского муниципального района Пермского края с целью размещения линейного объекта: «Распределительный газопровод в д. Косотуриха, ул. Березовая, ул. Встречная, ул. Дальняя, ул. Добрая, ул. Ладная, ул. Ландышева, ул. Летняя, ул. Луговая, ул. Отрадная, ул. Радужная, ул. Рассветная, ул. Райская, ул. Светлая, ул. Февральская, ул. Цветочная, ул. Ясная, ул. Январская Култаевского сельского поселения Пермского района, от 01.06.2021, заключением о результатах публичных слушаний по проекту планировки и проекту межевания части территории Култаевского сельского поселения Пермского муниципального района Пермского края с целью размещения линейного объекта: «Распределительный газопровод в д. Косотуриха, ул. Березовая, ул. Встречная, ул. Дальняя, ул. Добрая, ул. Ладная, ул. Ландышева, ул. Летняя, ул. Луговая, ул. Отрадная, ул. Радужная, ул. Рассветная, ул. Райская, ул. Светлая, ул. Февральская, ул. Цветочная, ул. Ясная, ул. Январская Култаевского сельского поселения Пермского района», от 07.06.2021,

администрация Пермского муниципального района ПОСТАНОВЛЯЕТ:

1. Утвердить проект планировки части территории Култаевского сельского поселения Пермского муниципального района Пермского края с целью размещения линейного объекта: «Распределительный газопровод в д. Косотуриха, ул. Березовая, ул. Встречная, ул. Дальняя, ул. Добрая, ул. Ладная, ул. Ландышева, ул. Летняя, ул. Луговая, ул. Отрадная, ул. Радужная, ул. Рассветная, ул. Райская, ул. Светлая, ул. Февральская, ул. Цветочная, ул. Ясная, ул. Январская Култаевского сельского поселения Пермского района», с шифром 14-54.20-2021, являющийся приложением 1 к настоящему постановлению.

2. Утвердить проект межевания части территории Култаевского сельского поселения Пермского муниципального района Пермского края с целью размещения линейного объекта: «Распределительный газопровод в д. Косотуриха, ул. Березовая, ул. Встречная, ул. Дальняя, ул. Добрая, ул. Ладная, ул. Ландышева, ул. Летняя, ул. Луговая, ул. Отрадная, ул. Радужная, ул. Рассветная, ул. Райская, ул. Светлая, ул. Февральская, ул. Цветочная, ул. Ясная, ул. Январская Култаевского сельского поселения Пермского района», с шифром 14-54.20-2021, являющийся приложением 2 к настоящему постановлению.

3. Управлению архитектуры и градостроительства администрации Пермского муниципального района в течение 7 дней со дня принятия настоящего постановления направить проект планировки и проект межевания территории главе Култаевского сельского поселения.

4. Настоящее постановление опубликовать в бюллетене муниципального образования «Пермский муниципальный район» и разместить на официальном сайте Пермского муниципального района www.permraion.ru.

5. Настоящее постановление вступает в силу со дня его официального опубликования и распространяется на правоотношения, возникшие с 21 июля 2021 г.

6. Проект планировки и проект межевания территории разместить на официальном сайте Пермского муниципального района www.permraion.ru.

7. Контроль за исполнением настоящего постановления возложить на начальника управления архитектуры и градостроительства администрации Пермского муниципального района, главного архитектора.

Глава муниципального района



В.Ю. Цветов

Приложение 1
к постановлению
администрации Пермского
муниципального района
от 29.07.2021 № СЭД-2021-
299-01-01-05.С-384

**Проект планировки и проект межевания части территории
Култаевского сельского поселения Пермского муниципального
района Пермского края с целью размещения линейного
объекта: «Распределительный газопровод в д. Косотуриха, ул.
Березовая, ул. Встречная, ул. Дальняя, ул. Добрая, ул. Ладная,
ул. Ландышевая, ул. Летняя, ул. Луговая, ул. Отрадная,
ул. Радужная, ул. Рассветная, ул. Райская, ул. Светлая,
ул. Февральская, ул. Цветочная, ул. Ясная, ул. Январская
Култаевского сельского поселения Пермского района»**

**Том 1
Проект планировки территории
Основная часть**

Раздел 1 «Проект планировки территории. Графическая часть»
Раздел 2 «Положение о размещении линейных объектов»

ШИФР 14-54.20-2021

Состав проекта

№ п/п	Наименование	Количество во листов	Масштаб
1	2	3	4
ПРОЕКТ ПЛАНИРОВКИ ТЕРРИТОРИИ			
Том 1. Основная часть			
Раздел 1	Проект планировки территории. Графическая часть		
	Чертеж красных линий	1	1:2000
	Чертеж границ зоны планируемого размещения линейного объекта	1	1:2000
Раздел 2	Положение о размещении линейного объекта	-	-
Том 2. Материалы по обоснованию			
Раздел 3	Материалы по обоснованию проекта планировки территории. Графическая часть		
	Схема расположения элементов планировочной структуры	1	1:10000
	Схема использования территории в период подготовки проекта планировки территории (земли по категориям).	1	1:2000
	Схема использования территории в период подготовки проекта планировки территории (формы собственности). Схема границ зон с особыми условиями использования территории	1	1:2000
	Схема конструктивных и планировочных решений.	1	1:2000
Раздел 4	Материалы по обоснованию проекта планировки территории. Пояснительная записка	-	-
ПРОЕКТ МЕЖЕВАНИЯ ТЕРРИТОРИИ			
Том 3. Основная часть			
Раздел 5	Чертеж межевания территории.	1	1:2000
Раздел 6	Текстовая часть	-	-
Том 4. Материалы по обоснованию			
Раздел 7	Чертеж материалов по обоснованию проекта межевания территории	1	1:2000
Раздел 8	Текстовая часть		

Содержание

Раздел 1 «Проект планировки территории. Графическая часть»	4
Чертеж красных линий	4
Чертеж границ зоны планируемого размещения линейного объекта.....	4
Приложение к чертежу «Чертеж красных линий».....	7
Раздел 2 «Положение о размещении линейных объектов».....	35
1. Наименование, основные характеристики и назначение планируемого для размещения линейного объекта, а также линейных объектов, подлежащих реконструкции в связи с изменением их местоположения	36
2. Перечень субъектов Российской Федерации, перечень муниципальных районов, городских округов в составе субъектов Российской Федерации, перечень поселений, населенных пунктов, внутригородских территорий городов федерального значения, на территориях которых установлена зона планируемого размещения линейных объектов.....	36
3. Перечень координат характерных точек границ зон планируемого размещения линейных объектов.....	36
4. Предельные параметры разрешенного строительства, реконструкции объектов капитального строительства, входящих в состав линейных объектов в границах зон их планируемого размещения	47
5. Информация о необходимости осуществления мероприятий по защите сохраняемых объектов капитального строительства, существующих и строящихся на момент подготовки проекта планировки территории, а также объектов капитального строительства, планируемых к строительству в соответствии с ранее утвержденной документацией по планировке территории, от возможного негативного воздействия в связи с размещением линейного объекта.....	48
6. Информация о необходимости осуществления мероприятий по сохранению объектов культурного наследия от возможного негативного воздействия в связи с размещением линейных объектов.....	48
7. Информация о необходимости осуществления мероприятий по охране окружающей среды	48
8. Информация о необходимости осуществления мероприятий по защите территории от чрезвычайных ситуаций природного и техногенного характера, в том числе по обеспечению пожарной безопасности и гражданской обороне.....	49

Раздел 1 «Проект планировки территории. Графическая часть»

Чертеж красных линий

Чертеж границ зоны планируемого размещения линейного объекта

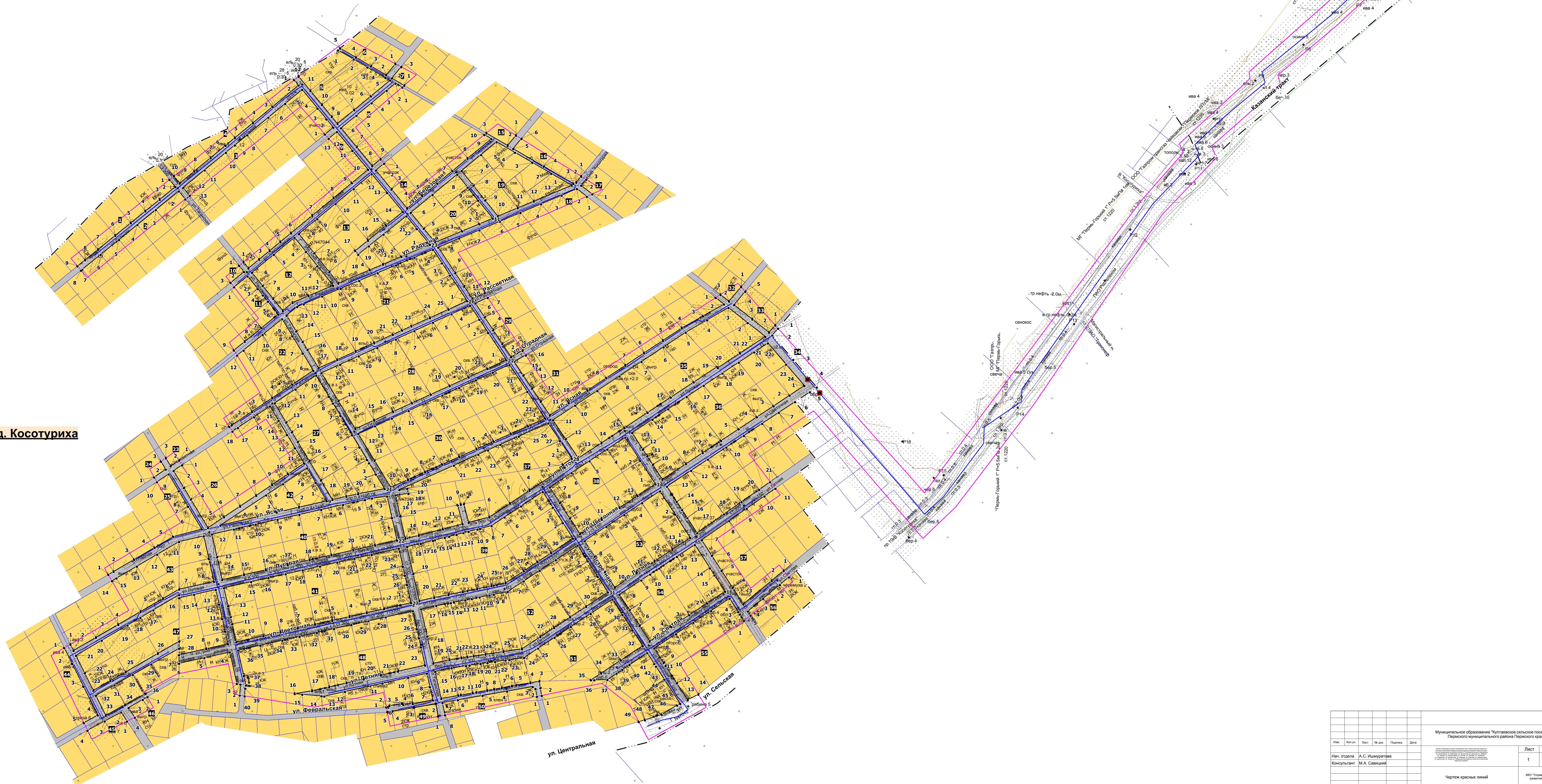
Чертеж красных линий М 1:2000

Условные обозначения

- Границы**
- Границы территории, в отношении которой осуществляется подготовка проекта планировки
 - Границы земельных участков по сведениям ЕГРН
 - Границы населенных пунктов
- Красные линии устанавливаемые**
- Номера характерных точек красных линий
 - Номера красных линий
- Границы существующих элементов планировочной структуры**
- Кадесталы
 - Улицно-дорожная сеть
 - Территория общего пользования, за исключением улицно-дорожной сети
- Иные позиции**
- Газопровод проектируемый
 - ГРПШ проектируемые
- Примечание: 1. Линии отступа от красных линий не устанавливаются;
2. Каталог координат красных линий представлен в приложении к данному чертежу

с. Култаево

д. Косотуриха



				Муниципальное образование "Култаевское сельское поселение" Пермского муниципального района Пермского края		
Изм.	Кол. изм.	Лист	№ отс.	Площадь	Дата	
				Лист	Листов	Масштаб
				1	1	1:2000
				Чертеж красных линий		
				МОО "Исследовательский институт развития Пермского района"		
				Формат А0		

**Чертеж границ зон планируемого размещения линейных объектов
М 1:2000**

- Условные обозначения**
- Границы**
- границы территории, в отношении которой осуществляется подготовка проекта планировки
 - границы населенных пунктов
 - границы земельных участков по сведениям ЕГРН
 - граница зоны планируемого размещения линейного объекта - газопровода
 - границы зон планируемого размещения объектов капитального строительства, проектируемых в составе л
- Иные позиции**
- номера характерных точек границ зон планируемого размещения линейного объекта
 - ГРПШ проектируемые
 - Ось газопровода

д. Косотуриха

с. Култаево



Имя	Фамилия	Лист	№ листа	Шкала	Дата
Иванов	Иванов	1	1	1:2000	
Муниципальное образование "Култаевское сельское поселение" Первоуральского муниципального района Пермского края					
Наименование: А.С. Исхакбаева					
Консультант: М.А. Савицкий					
Чертеж границ зон планируемого размещения линейных объектов					
Масштаб: 1:2000					
Формат А4					

Приложение к чертежу «Чертеж красных линий»

Каталог координат характерных точек
1 участка красных линий
Система координат МСК-59

Обозначение характерных точек	Координаты, м	
	X	Y
1	503564.37	2210581.20
2	503554.16	2210589.45
3	503535.96	2210567.00
4	503519.21	2210546.35
5	503502.25	2210525.42
6	503484.17	2210503.12
7	503464.05	2210478.28
8	503448.95	2210459.65
9	503440.17	2210448.86

Каталог координат характерных точек
2 участка красных линий
Система координат МСК-59

Обозначение характерных точек	Координаты, м	
	X	Y
1	503536.48	2210603.75
2	503547.94	2210594.48
3	503521.16	2210561.44
4	503499.72	2210534.99
5	503478.28	2210508.53
6	503456.84	2210482.08
7	503435.40	2210455.62
8	503433.99	2210453.89

Каталог координат характерных точек
3 участка красных линий
Система координат МСК-59

Обозначение характерных точек	Координаты, м	
	X	Y
1	503629.64	2210804.62
2	503639.55	2210816.65
3	503651.43	2210806.86
4	503666.77	2210794.22
5	503693.99	2210771.78
6	503673.83	2210747.32
7	503654.00	2210723.26

8	503628.75	2210692.63
9	503614.06	2210674.80
10	503603.51	2210662.00
11	503578.26	2210631.36
12	503553.01	2210600.73
13	503541.51	2210610.03

Каталог координат характерных точек
4 участка красных линий
Система координат МСК-59

Обозначение характерных точек	Координаты, м	
	X	Y
1	503707.69	2210760.49
2	503700.17	2210766.69
3	503669.45	2210729.42
4	503645.92	2210700.87
5	503624.55	2210674.96
6	503613.56	2210661.62
7	503595.90	2210640.19
8	503576.44	2210616.58
9	503559.23	2210595.69
10	503569.41	2210587.46

Каталог координат характерных точек
5 участка красных линий
Система координат МСК-59

Обозначение характерных точек	Координаты, м	
	X	Y
1	503750.75	2210823.31
2	503737.66	2210845.95
3	503726.23	2210865.71
4	503711.12	2210891.83
5	503707.36	2210898.34
6	503684.56	2210870.70
7	503664.72	2210846.64
8	503644.88	2210822.58
9	503654.96	2210814.29
10	503672.12	2210800.17
11	503692.29	2210783.57
12	503712.70	2210766.76

Каталог координат характерных точек
6 участка красных линий
Система координат МСК-59

Обозначение характерных точек	Координаты, м	
	X	Y
1	503730.95	2210905.90
2	503714.86	2210892.63
3	503727.62	2210870.65
4	503740.06	2210849.20
5	503753.28	2210826.41

Каталог координат характерных точек
7 участка красных линий
Система координат МСК-59

Обозначение характерных точек	Координаты, м	
	X	Y
1	503699.84	2210918.51
2	503710.28	2210900.52
3	503726.62	2210914.01

Каталог координат характерных точек
8 участка красных линий
Система координат МСК-59

Обозначение характерных точек	Координаты, м	
	X	Y
1	503697.36	2210915.63
2	503703.03	2210905.82
3	503692.68	2210893.25
4	503674.69	2210871.39
5	503656.70	2210849.53
6	503638.70	2210827.66
7	503611.43	2210850.11
8	503584.16	2210872.55
9	503593.95	2210884.45

Каталог координат характерных точек
9 участка красных линий
Система координат МСК-59

Обозначение характерных точек	Координаты, м	
	X	Y

1	503445.75	2210687.52
2	503437.10	2210694.51
3	503449.75	2210709.86
4	503462.34	2210725.14
5	503474.96	2210740.46
6	503487.59	2210755.77
7	503512.83	2210786.40
8	503538.08	2210817.03
9	503559.71	2210843.29
10	503578.93	2210866.61
11	503606.16	2210844.17
12	503633.38	2210821.74
13	503623.65	2210809.95

Каталог координат характерных точек
10 участка красных линий
Система координат МСК-59

Обозначение характерных точек	Координаты, м	
	X	Y
1	503440.63	2210681.30
2	503432.00	2210688.23
3	503416.39	2210668.98

Каталог координат характерных точек
11 участка красных линий
Система координат МСК-59

Обозначение характерных точек	Координаты, м	
	X	Y
1	503410.12	2210673.93
2	503425.78	2210693.26
3	503407.46	2210708.07
4	503398.35	2210715.44
5	503389.36	2210722.70
6	503370.91	2210737.62
7	503351.28	2210713.40
8	503331.65	2210689.18
9	503319.19	2210673.80

Каталог координат характерных точек
12 участка красных линий
Система координат МСК-59

Обозначение характерных точек	Координаты, м	
	X	Y
1	503412.32	2210816.33
2	503440.38	2210793.75
3	503460.87	2210777.27
4	503481.36	2210760.79
5	503456.77	2210730.95
6	503430.88	2210699.55
7	503411.97	2210714.86
8	503393.25	2210730.00
9	503376.03	2210743.93

Каталог координат характерных точек
13 участка красных линий
Система координат МСК-59

Обозначение характерных точек	Координаты, м	
	X	Y
1	503471.13	2210955.46
2	503453.79	2210914.36
3	503442.64	2210887.98
4	503434.67	2210869.16
5	503415.44	2210823.70
6	503431.54	2210810.83
7	503458.88	2210788.99
8	503486.45	2210766.97
9	503508.08	2210793.21
10	503529.71	2210819.46
11	503551.34	2210845.71
12	503572.76	2210871.70
13	503545.53	2210894.13
14	503518.31	2210916.57
15	503498.62	2210892.68
16	503476.98	2210866.43
17	503462.15	2210848.09
18	503456.93	2210852.38
19	503469.01	2210867.58
20	503485.85	2210888.72
21	503512.14	2210921.66
22	503493.89	2210936.70
23	503471.13	2210955.46

Каталог координат характерных точек
14 участка красных линий
Система координат МСК-59

Обозначение характерных точек	Координаты, м	
	X	Y
1	503587.64	2210889.41
2	503577.98	2210877.63
3	503550.58	2210900.18
4	503523.18	2210922.73
5	503541.12	2210944.47
6	503559.07	2210966.20
7	503577.01	2210987.94
8	503594.95	2211009.68
9	503623.17	2211043.88
10	503629.01	2211033.80

Каталог координат характерных точек
15 участка красных линий
Система координат МСК-59

Обозначение характерных точек	Координаты, м	
	X	Y
1	503628.10	2211079.11
2	503613.60	2211067.13
3	503631.28	2211036.67

Каталог координат характерных точек
16 участка красных линий
Система координат МСК-59

Обозначение характерных точек	Координаты, м	
	X	Y
1	503569.20	2211172.88
2	503560.44	2211165.85
3	503558.80	2211161.57
4	503583.59	2211118.85
5	503609.01	2211075.03
6	503623.27	2211086.80

Каталог координат характерных точек
17 участка красных линий
Система координат МСК-59

Обозначение характерных точек	Координаты, м	
	X	Y
1	503543.72	2211188.75
2	503556.12	2211172.94
3	503564.69	2211180.00

Каталог координат характерных точек
18 участка красных линий
Система координат МСК-59

Обозначение характерных точек	Координаты, м	
	X	Y
1	503540.31	2211180.93
2	503551.48	2211166.70
3	503541.96	2211144.79
4	503529.48	2211115.22
5	503517.01	2211085.66
6	503504.53	2211056.10
7	503492.06	2211026.54
8	503467.11	2210967.42
9	503430.23	2210991.91
10	503410.95	2211004.72
11	503393.35	2211016.40
12	503401.35	2211034.13

Каталог координат характерных точек
19 участка красных линий
Система координат МСК-59

Обозначение характерных точек	Координаты, м	
	X	Y
1	503556.27	2211159.54
2	503573.29	2211130.12
3	503589.08	2211102.81
4	503603.56	2211077.77
5	503618.80	2211051.43
6	503600.27	2211028.93
7	503577.21	2211000.91
8	503555.98	2211017.89
9	503534.75	2211034.86
10	503511.81	2211053.20
11	503523.69	2211081.61
12	503533.35	2211104.71

Каталог координат характерных точек
20 участка красных линий
Система координат МСК-59

Обозначение характерных точек	Координаты, м	
	X	Y
1	503508.74	2211045.81
2	503500.79	2211026.70
3	503490.46	2211001.89
4	503474.27	2210962.98
5	503494.25	2210946.54
6	503517.02	2210927.80
7	503542.89	2210959.22
8	503572.12	2210994.74
9	503553.39	2211009.83
10	503534.64	2211024.94
11	503508.74	2211045.81

Каталог координат характерных точек
21 участка красных линий
Система координат МСК-59

Обозначение характерных точек	Координаты, м	
	X	Y
1	503390.02	2211009.01
2	503426.98	2210984.46
3	503444.46	2210972.86
4	503463.94	2210959.92
5	503452.75	2210933.34
6	503441.56	2210906.76
7	503430.36	2210880.18
8	503419.17	2210853.60
9	503407.97	2210827.02
10	503396.78	2210800.44
11	503385.58	2210773.86
12	503381.63	2210764.48
13	503369.36	2210749.33
14	503346.54	2210763.16
15	503331.37	2210772.34
16	503319.94	2210779.27
17	503293.41	2210795.33
18	503305.49	2210822.04
19	503317.56	2210848.75
20	503329.64	2210875.46

21	503341.71	2210902.17
22	503347.75	2210915.52
23	503353.79	2210928.88
24	503365.86	2210955.59
25	503377.94	2210982.30
26	503390.02	2211009.01

Каталог координат характерных точек
22 участка красных линий
Система координат МСК-59

Обозначение характерных точек	Координаты, м	
	X	Y
1	503209.19	2210667.12
2	503211.32	2210670.30
3	503230.87	2210699.50
4	503250.43	2210728.70
5	503269.98	2210757.89
6	503290.01	2210787.80
7	503314.76	2210772.87
8	503339.50	2210757.94
9	503364.24	2210743.02
10	503341.41	2210714.85
11	503319.08	2210687.29
12	503311.86	2210678.34

Каталог координат характерных точек
23 участка красных линий
Система координат МСК-59

Обозначение характерных точек	Координаты, м	
	X	Y
1	503160.75	2210594.79
2	503152.66	2210582.70
3	503164.01	2210575.83

Каталог координат характерных точек
24 участка красных линий
Система координат МСК-59

Обозначение характерных точек	Координаты, м	
	X	Y
1	503136.60	2210559.04
2	503147.94	2210575.67

3	503159.18	2210568.91
---	-----------	------------

Каталог координат характерных точек
25 участка красных линий
Система координат МСК-59

Обозначение характерных точек	Координаты, м	
	X	Y
1	502996.50	2210493.09
2	503000.94	2210500.67
3	503018.18	2210530.19
4	503035.41	2210559.71
5	503051.09	2210586.57
6	503061.89	2210627.45
7	503094.51	2210607.82
8	503117.00	2210594.29
9	503141.12	2210579.77
10	503129.89	2210563.01

Каталог координат характерных точек
26 участка красных линий
Система координат МСК-59

Обозначение характерных точек	Координаты, м	
	X	Y
1	503153.95	2210598.91
2	503145.85	2210586.83
3	503121.43	2210601.61
4	503104.88	2210611.63
5	503063.92	2210636.44
6	503079.36	2210659.49
7	503094.80	2210682.54
8	503110.24	2210705.60
9	503125.68	2210728.65
10	503141.12	2210751.70
11	503156.56	2210774.75
12	503178.53	2210761.56
13	503197.61	2210750.11
14	503218.05	2210737.83
15	503238.67	2210725.46
16	503223.20	2210702.35
17	503207.73	2210679.25
18	503202.59	2210671.57

Каталог координат характерных точек
27 участка красных линий
Система координат МСК-59

Обозначение характерных точек	Координаты, м	
	X	Y
1	503120.03	2210890.36
2	503140.89	2210877.77
3	503157.07	2210868.01
4	503161.65	2210865.25
5	503179.65	2210854.38
6	503197.18	2210843.82
7	503224.88	2210827.10
8	503242.89	2210816.24
9	503252.57	2210810.39
10	503283.17	2210791.93
11	503263.14	2210762.02
12	503243.12	2210732.10
13	503215.37	2210748.74
14	503201.56	2210757.02
15	503187.63	2210765.38
16	503159.89	2210782.01
17	503132.15	2210798.65
18	503104.41	2210815.29
19	503108.92	2210835.22
20	503112.78	2210852.29
21	503120.03	2210890.36

Каталог координат характерных точек
28 участка красных линий
Система координат МСК-59

Обозначение характерных точек	Координаты, м	
	X	Y
1	503305.07	2211065.42
2	503344.27	2211039.39
3	503363.40	2211026.69
4	503383.46	2211013.36
5	503371.35	2210986.63
6	503359.24	2210959.89
7	503347.13	2210933.15
8	503335.02	2210906.41
9	503322.91	2210879.68
10	503310.80	2210852.94
11	503298.69	2210826.20

12	503286.58	2210799.46
13	503246.36	2210823.82
14	503206.13	2210848.19
15	503218.49	2210875.34
16	503230.86	2210902.50
17	503243.23	2210929.65
18	503255.60	2210956.80
19	503267.97	2210983.96
20	503280.34	2211011.11
21	503292.70	2211038.27
22	503305.07	2211065.42

Каталог координат характерных точек
29 участка красных линий
Система координат МСК-59

Обозначение характерных точек	Координаты, м	
	X	Y
1	503318.78	2211088.69
2	503309.50	2211072.09
3	503328.57	2211059.42
4	503348.15	2211046.42
5	503366.64	2211034.15
6	503386.81	2211020.74
7	503394.80	2211038.35

Каталог координат характерных точек
30 участка красных линий
Система координат МСК-59

Обозначение характерных точек	Координаты, м	
	X	Y
1	503221.10	2211121.19
2	503210.07	2211096.53
3	503199.05	2211071.86
4	503188.02	2211047.20
5	503176.99	2211022.53
6	503165.97	2210997.87
7	503154.94	2210973.21
8	503143.91	2210948.54
9	503132.89	2210923.88
10	503121.86	2210899.21
11	503160.58	2210875.77
12	503199.30	2210852.32

13	503210.31	2210876.49
14	503221.32	2210900.66
15	503232.33	2210924.83
16	503243.35	2210949.00
17	503254.36	2210973.17
18	503265.37	2210997.34
19	503276.38	2211021.51
20	503287.40	2211045.68
21	503298.41	2211069.85
22	503259.75	2211095.52
23	503221.10	2211121.19

Каталог координат характерных точек
31 участка красных линий
Система координат МСК-59

Обозначение характерных точек	Координаты, м	
	X	Y
1	503394.74	2211366.46
2	503385.47	2211378.27
3	503368.37	2211348.17
4	503351.03	2211317.64
5	503333.10	2211290.53
6	503315.17	2211263.42
7	503297.24	2211236.30
8	503279.31	2211209.19
9	503261.38	2211182.08
10	503243.45	2211154.97
11	503225.52	2211127.85
12	503245.40	2211114.65
13	503264.18	2211102.18
14	503283.05	2211089.65
15	503302.83	2211076.51
16	503312.04	2211093.10

Каталог координат характерных точек
32 участка красных линий
Система координат МСК-59

Обозначение характерных точек	Координаты, м	
	X	Y
1	503410.24	2211402.82
2	503389.51	2211385.39
3	503399.04	2211373.24

Каталог координат характерных точек
33 участка красных линий
Система координат МСК-59

Обозначение характерных точек	Координаты, м	
	X	Y
1	503355.04	2211451.96
2	503344.84	2211442.98
3	503363.81	2211418.89
4	503384.43	2211392.68
5	503403.59	2211408.69

Каталог координат характерных точек
34 участка красных линий
Система координат МСК-59

Обозначение характерных точек	Координаты, м	
	X	Y
1	503350.60	2211455.91
2	503340.77	2211447.53
3	503305.58	2211477.66
4	503265.97	2211511.57
5	503259.10	2211501.67
6	503244.98	2211480.31
7	503229.59	2211457.02
8	503213.74	2211433.03
9	503196.42	2211406.82
10	503179.61	2211381.39
11	503162.24	2211355.10
12	503146.21	2211330.86
13	503123.33	2211296.22
14	503101.56	2211310.34
15	503089.79	2211317.97
16	503078.16	2211325.52
17	503056.47	2211339.58
18	503083.56	2211378.33
19	503101.09	2211403.40
20	503118.87	2211428.82
21	503129.84	2211444.54

Каталог координат характерных точек
35 участка красных линий
Система координат МСК-59

Обозначение характерных точек	Координаты, м	
	X	Y
1	503338.84	2211437.70
2	503358.65	2211412.45
3	503380.48	2211384.62
4	503362.78	2211354.02
5	503344.93	2211323.16
6	503323.92	2211291.35
7	503302.91	2211259.54
8	503281.89	2211227.72
9	503260.88	2211195.91
10	503239.87	2211164.09
11	503218.86	2211132.28
12	503191.37	2211150.53
13	503163.88	2211168.79
14	503185.78	2211202.01
15	503207.68	2211235.23
16	503229.58	2211268.45
17	503251.48	2211301.67
18	503273.38	2211334.89
19	503295.28	2211368.11
20	503293.87	2211369.39
21	503314.83	2211401.23
22	503338.84	2211437.70

Каталог координат характерных точек
36 участка красных линий
Система координат МСК-59

Обозначение характерных точек	Координаты, м	
	X	Y
1	503268.29	2211493.80
2	503254.32	2211472.66
3	503239.02	2211449.51
4	503223.19	2211425.56
5	503205.83	2211399.29
6	503189.10	2211373.98
7	503171.69	2211347.64
8	503155.80	2211323.59
9	503133.40	2211289.69
10	503154.66	2211275.92
11	503166.97	2211267.88
12	503176.50	2211261.66
13	503200.52	2211246.15

14	503219.70	2211275.17
15	503234.70	2211297.87
16	503252.34	2211324.58
17	503268.52	2211349.07
18	503286.19	2211375.80
19	503301.83	2211399.48
20	503316.52	2211421.70
21	503316.52	2211421.37
22	503329.52	2211441.37
23	503298.90	2211467.59
24	503268.29	2211493.80

Каталог координат характерных точек
37 участка красных линий
Система координат МСК-59

Обозначение характерных точек	Координаты, м	
	X	Y
1	503163.44	2211159.48
2	503154.87	2211146.58
3	503150.79	2211149.11
4	503117.49	2211098.72
5	503098.89	2211070.56
6	503079.23	2211040.81
7	503071.53	2211011.22
8	503098.19	2211004.22
9	503097.30	2210999.80
10	503096.43	2210995.37
11	503069.26	2211002.51
12	503061.89	2210974.19
13	503052.83	2210939.41
14	503048.44	2210919.89
15	503079.35	2210912.97
16	503080.72	2210912.66
17	503110.77	2210905.93
18	503113.17	2210924.47
19	503120.22	2210922.72
20	503118.47	2210911.43
21	503153.62	2210989.88
22	503169.53	2211025.01
23	503175.68	2211038.84
24	503183.53	2211056.46
25	503195.40	2211083.13
26	503214.43	2211125.62
27	503188.94	2211142.55

28	503163.44	2211159.48
----	-----------	------------

Каталог координат характерных точек
38 участка красных линий
Система координат МСК-59

Обозначение характерных точек	Координаты, м	
	X	Y
1	503126.80	2211279.71
2	503160.37	2211257.94
3	503193.93	2211236.18
4	503176.93	2211210.46
5	503159.94	2211184.73
6	503142.93	2211159.00
7	503122.26	2211127.71
8	503099.88	2211142.22
9	503077.51	2211156.73
10	503055.13	2211171.24
11	503075.80	2211202.53
12	503092.79	2211228.25
13	503109.79	2211253.97
14	503126.80	2211279.71

Каталог координат характерных точек
39 участка красных линий
Система координат МСК-59

Обозначение характерных точек	Координаты, м	
	X	Y
1	503048.51	2211161.23
2	503070.89	2211146.72
3	503093.26	2211132.21
4	503115.64	2211117.70
5	503094.97	2211086.41
6	503079.17	2211062.51
7	503066.86	2211043.87
8	503062.72	2211027.45
9	503061.78	2211023.74
10	503058.48	2211010.71
11	503056.63	2211003.38
12	503054.17	2210993.65
13	503051.48	2210983.02
14	503049.90	2210976.78
15	503046.33	2210962.65

16	503045.61	2210959.78
17	503041.19	2210942.29
18	503036.74	2210922.52
19	502997.70	2210931.30
20	502958.66	2210940.08
21	502963.48	2210961.53
22	502967.69	2210982.12
23	502971.89	2211002.73
24	502976.10	2211023.32
25	502980.30	2211043.92
26	502984.45	2211064.27
27	503001.70	2211090.37
28	503014.77	2211110.16
29	503027.84	2211129.94
30	503048.51	2211161.23

Каталог координат характерных точек
40 участка красных линий
Система координат МСК-59

Обозначение характерных точек	Координаты, м	
	X	Y
1	503045.81	2210908.19
2	503078.11	2210900.98
3	503109.22	2210894.03
4	503106.38	2210872.13
5	503104.13	2210862.06
6	503097.09	2210830.61
7	503090.02	2210799.19
8	503082.95	2210767.76
9	503075.88	2210736.33
10	503068.81	2210704.90
11	503061.74	2210673.47
12	503054.67	2210642.04
13	503021.96	2210649.40
14	502989.25	2210656.76
15	502996.32	2210688.19
16	503003.39	2210719.62
17	503010.46	2210751.04
18	503017.53	2210782.47
19	503024.60	2210813.90
20	503031.67	2210845.33
21	503038.74	2210876.76
22	503045.81	2210908.19

Каталог координат характерных точек
41 участка красных линий
Система координат МСК-59

Обозначение характерных точек	Координаты, м	
	X	Y
1	502956.03	2210928.38
2	502947.25	2210889.35
3	502941.68	2210864.58
4	502936.11	2210839.81
5	502930.54	2210815.05
6	502924.98	2210790.28
7	502919.41	2210765.51
8	502913.84	2210740.74
9	502908.27	2210715.97
10	502899.49	2210676.95
11	502925.51	2210671.10
12	502935.60	2210668.82
13	502951.52	2210665.24
14	502977.54	2210659.39
15	502986.32	2210698.42
16	502991.89	2210723.19
17	502997.47	2210747.95
18	503003.04	2210772.72
19	503008.61	2210797.49
20	503014.18	2210822.26
21	503019.76	2210847.03
22	503025.33	2210871.79
23	503034.11	2210910.82
24	503008.08	2210916.67
25	502995.31	2210919.54
26	502982.05	2210922.52
27	502956.03	2210928.38

Каталог координат характерных точек
42 участка красных линий
Система координат МСК-59

Обозначение характерных точек	Координаты, м	
	X	Y
1	503102.57	2210807.17
2	503093.38	2210767.11
3	503086.04	2210735.07
4	503067.49	2210654.17
5	503110.90	2210720.00

6	503127.00	2210744.41
7	503149.72	2210778.86
8	503128.72	2210791.47
9	503102.57	2210807.17

Каталог координат характерных точек
43 участка красных линий
Система координат МСК-59

Обозначение характерных точек	Координаты, м	
	X	Y
1	502896.11	2210438.57
2	502887.38	2210442.94
3	502906.04	2210475.11
4	502924.71	2210507.28
5	502943.38	2210539.45
6	502962.04	2210571.61
7	502975.52	2210594.85
8	502986.61	2210645.02
9	503019.33	2210637.67
10	503052.04	2210630.33
11	503044.01	2210594.87
12	503025.69	2210563.48
13	503008.55	2210534.12
14	502991.42	2210504.77
15	502987.58	2210498.28

Каталог координат характерных точек
44 участка красных линий
Система координат МСК-59

Обозначение характерных точек	Координаты, м	
	X	Y
1	502891.08	2210429.94
2	502868.48	2210441.19
3	502835.63	2210457.54
4	502794.57	2210477.98
5	502783.37	2210457.97

Каталог координат характерных точек
45 участка красных линий
Система координат МСК-59

Обозначение характерных	Координаты, м	
----------------------------	---------------	--

точек	X	Y
1	502785.72	2210520.10
2	502798.71	2210511.74
3	502785.89	2210487.82
4	502772.59	2210463.25

Каталог координат характерных точек
46 участка красных линий
Система координат МСК-59

Обозначение характерных точек	Координаты, м	
	X	Y
1	502820.72	2210549.13
2	502816.93	2210542.49
3	502805.10	2210522.09
4	502791.29	2210531.00

Каталог координат характерных точек
47 участка красных линий
Система координат МСК-59

Обозначение характерных точек	Координаты, м	
	X	Y
1	502823.14	2210682.09
2	502838.88	2210683.21
3	502839.80	2210677.97
4	502885.14	2210667.79
5	502876.99	2210631.13
6	502868.92	2210594.82
7	502881.11	2210594.82
8	502889.86	2210633.94
9	502896.85	2210665.16
10	502914.88	2210661.11
11	502932.95	2210657.06
12	502953.93	2210652.35
13	502974.90	2210647.64
14	502967.93	2210616.47
15	502963.10	2210594.84
16	502967.52	2210594.85
17	502945.70	2210557.76
18	502934.79	2210539.22
19	502923.88	2210520.67
20	502902.06	2210483.58
21	502880.24	2210446.50

22	502855.08	2210459.02
23	502829.92	2210471.55
24	502843.89	2210495.93
25	502856.47	2210517.88
26	502883.01	2210564.21
27	502900.56	2210594.83
28	502890.43	2210594.82
29	502867.87	2210554.92
30	502852.84	2210528.32
31	502837.80	2210501.71
32	502822.77	2210475.11
33	502794.03	2210489.42
34	502809.14	2210516.97
35	502824.44	2210544.90
36	502825.29	2210546.48

Каталог координат характерных точек
48 участка красных линий
Система координат МСК-59

Обозначение характерных точек	Координаты, м	
	X	Y
1	502805.54	2210893.08
2	502805.72	2210895.72
3	502807.94	2210897.27
4	502811.07	2210914.98
5	502809.65	2210917.01
6	502811.05	2210930.74
7	502816.19	2210959.82
8	502835.10	2210955.56
9	502854.57	2210951.19
10	502848.57	2210924.16
11	502840.37	2210887.30
12	502828.37	2210833.31
13	502821.73	2210803.43
14	502822.05	2210799.67
15	502824.37	2210771.95
16	502825.29	2210761.03
17	502829.43	2210785.88
18	502835.04	2210810.63
19	502840.65	2210835.39
20	502846.26	2210860.15
21	502851.86	2210884.91
22	502857.44	2210909.54
23	502866.28	2210948.55

24	502892.30	2210942.70
25	502905.33	2210939.77
26	502918.32	2210936.85
27	502944.33	2210931.00
28	502935.56	2210891.98
29	502929.99	2210867.21
30	502924.42	2210842.44
31	502918.84	2210817.68
32	502913.27	2210792.91
33	502907.70	2210768.14
34	502902.13	2210743.37
35	502894.96	2210711.48
36	502887.78	2210679.58
37	502851.20	2210687.81
38	502837.54	2210690.88
39	502832.94	2210689.80
40	502822.04	2210689.02

Каталог координат характерных точек
49 участка красных линий
Система координат МСК-59

Обозначение характерных точек	Координаты, м	
	X	Y
1	502792.68	2210967.25
2	502810.84	2210964.01
3	502805.27	2210932.50
4	502799.71	2210900.99
5	502798.66	2210895.07
6	502798.60	2210894.39

Каталог координат характерных точек
50 участка красных линий
Система координат МСК-59

Обозначение характерных точек	Координаты, м	
	X	Y
1	502821.31	2211109.29
2	502832.59	2211107.31
3	502835.42	2211103.25
4	502828.92	2211066.43
5	502822.66	2211030.98
6	502816.40	2210995.52
7	502812.49	2210973.40

8	502794.73	2210977.11
---	-----------	------------

Каталог координат характерных точек
51 участка красных линий
Система координат МСК-59

Обозначение характерных точек	Координаты, м	
	X	Y
1	502822.68	2211116.13
2	502833.72	2211114.22
3	502843.19	2211112.71
4	502840.91	2211099.81
5	502837.28	2211079.21
6	502836.25	2211073.40
7	502833.64	2211058.57
8	502831.72	2211047.73
9	502829.98	2211037.85
10	502827.19	2211022.07
11	502826.32	2211017.12
12	502823.27	2210999.86
13	502822.65	2210996.40
14	502818.28	2210971.65
15	502857.21	2210962.90
16	502862.51	2210986.53
17	502865.48	2211007.42
18	502866.19	2211012.41
19	502868.45	2211028.32
20	502869.87	2211038.29
21	502871.38	2211049.01
22	502873.54	2211064.18
23	502874.29	2211069.50
24	502877.32	2211090.79
25	502890.57	2211110.85
26	502906.16	2211134.45
27	502921.76	2211158.06
28	502940.57	2211186.53
29	502961.24	2211217.82
30	502938.86	2211232.33
31	502916.48	2211246.84
32	502894.11	2211261.34
33	502873.44	2211230.06
34	502854.64	2211201.61
35	502845.00	2211187.01
36	502845.12	2211191.85
37	502845.57	2211210.55

38	502854.49	2211223.67
39	502860.08	2211231.89
40	502867.13	2211242.27
41	502884.04	2211267.87
42	502868.41	2211278.01
43	502864.66	2211280.44
44	502845.86	2211292.63
45	502810.93	2211315.28
46	502808.58	2211310.77
47	502795.31	2211288.60
48	502787.55	2211264.53
49	502785.00	2211255.83

Каталог координат характерных точек
52 участка красных линий
Система координат МСК-59

Обозначение характерных точек	Координаты, м	
	X	Y
1	502971.31	2211211.29
2	502993.69	2211196.78
3	503016.06	2211182.27
4	503038.44	2211167.76
5	503017.77	2211136.47
6	503002.53	2211113.41
7	502987.31	2211090.37
8	502972.09	2211067.33
9	502968.14	2211047.20
10	502966.93	2211041.06
11	502964.13	2211026.84
12	502961.90	2211015.51
13	502960.09	2211006.30
14	502956.88	2210989.97
15	502955.99	2210985.43
16	502951.85	2210964.41
17	502946.97	2210942.71
18	502907.94	2210951.49
19	502868.92	2210960.26
20	502874.17	2210983.65
21	502876.76	2211001.05
22	502878.02	2211009.48
23	502879.33	2211018.27
24	502881.87	2211035.32
25	502885.72	2211061.16
26	502889.68	2211087.73

27	502907.18	2211114.21
28	502920.20	2211133.92
29	502935.42	2211156.96
30	502950.64	2211180.00
31	502971.31	2211211.29

Каталог координат характерных точек
53 участка красных линий
Система координат МСК-59

Обозначение характерных точек	Координаты, м	
	X	Y
1	503049.60	2211329.76
2	503083.17	2211308.00
3	503116.73	2211286.24
4	503099.73	2211260.52
5	503082.73	2211234.79
6	503065.73	2211209.06
7	503045.06	2211177.77
8	503022.68	2211192.28
9	503000.31	2211206.79
10	502977.93	2211221.30
11	502998.60	2211252.59
12	503015.59	2211278.30
13	503032.59	2211304.03
14	503049.60	2211329.76

Каталог координат характерных точек
54 участка красных линий
Система координат МСК-59

Обозначение характерных точек	Координаты, м	
	X	Y
1	502972.40	2211379.81
2	502955.40	2211354.09
3	502938.40	2211328.36
4	502921.40	2211302.64
5	502900.73	2211271.36
6	502923.11	2211256.85
7	502945.48	2211242.34
8	502967.86	2211227.83
9	502988.53	2211259.12
10	502997.03	2211271.96
11	503005.54	2211284.85

12	503022.54	2211310.58
13	503039.53	2211336.29
14	503005.97	2211358.05

Каталог координат характерных точек
55 участка красных линий
Система координат МСК-59

Обозначение характерных точек	Координаты, м	
	X	Y
1	502930.49	2211407.00
2	502939.62	2211401.06
3	502943.00	2211398.87
4	502962.32	2211386.34
5	502944.70	2211359.67
6	502927.73	2211333.98
7	502911.33	2211309.17
8	502890.66	2211277.89
9	502869.95	2211291.32
10	502866.20	2211293.75
11	502865.64	2211294.11
12	502840.63	2211310.33
13	502816.49	2211325.98
14	502824.36	2211341.36

Каталог координат характерных точек
56 участка красных линий
Система координат МСК-59

Обозначение характерных точек	Координаты, м	
	X	Y
1	502992.84	2211471.46
2	502982.02	2211458.43
3	502962.12	2211434.45
4	502943.96	2211412.56
5	502937.98	2211416.35

Каталог координат характерных точек
57 участка красных линий
Система координат МСК-59

Обозначение характерных точек	Координаты, м	
	X	Y
1	503002.23	2211464.00

2	502987.94	2211446.78
3	502954.10	2211405.98
4	502977.88	2211390.55
5	503002.36	2211374.68
6	503023.95	2211360.68
7	503046.40	2211346.12
8	503073.99	2211385.58
9	503091.66	2211410.85
10	503109.40	2211436.22
11	503120.39	2211451.95

Раздел 2 «Положение о размещении линейных объектов»

1. Наименование, основные характеристики и назначение планируемого для размещения линейного объекта, а также линейных объектов, подлежащих реконструкции в связи с изменением их местоположения

Таблица 1

№	Параметр	Характеристика
1	Наименование	Газопровод
2	Назначение	Обеспечение природным газом жителей д. Косотуриха
3	Протяженность	15048,0 м
4	Начальная точка	ПК0 врезка в существующий газопровод высокого давления 1 категории с ГРС-7 (Култаево) на д. Петровка Ø530 мм.
5	Конечная точка	согласно чертежам
6	Давление	высокое, низкое
7	Тип прокладки	подземный, надземный
8	Ширина зоны планируемого размещения линейного объекта	от 4,8 м до 6 м

Линейные объекты, подлежащие реконструкции в связи с изменением их местоположения в границах проектирования отсутствуют.

2. Перечень субъектов Российской Федерации, перечень муниципальных районов, городских округов в составе субъектов Российской Федерации, перечень поселений, населенных пунктов, внутригородских территорий городов федерального значения, на территориях которых установлена зона планируемого размещения линейных объектов

Зона планируемого размещения линейного объекта расположена на территории д. Косотуриха Култаевского сельского поселения Пермского муниципального района Пермского края.

3. Перечень координат характерных точек границ зон планируемого размещения линейных объектов

Таблица 2

Обозначение характерных точек	Координаты, м	
	X	Y
1	2	3
1	504119.58	2212496.73
2	504126.82	2212492.61
3	504220.34	2212407.63
4	504260.19	2212439.86
5	504263.96	2212435.20
6	504220.07	2212399.68
7	504120.34	2212490.19
8	504013.04	2212426.16
9	503983.56	2212447.47
10	503902.76	2212354.74
11	503902.68	2212354.65

12	503800.76	2212246.34
13	503720.43	2212148.29
14	503704.63	2212152.78
15	503658.93	2212097.83
16	503658.81	2212097.69
17	503615.94	2212052.14
18	503603.75	2212057.22
19	503548.42	2212007.34
20	503531.39	2211992.44
21	503531.05	2211992.15
22	503264.26	2211803.61
23	503246.81	2211802.93
24	503210.21	2211749.41
25	503186.16	2211748.62
26	503109.71	2211691.00
27	503087.60	2211666.89
28	503342.06	2211448.63
29	503343.49	2211447.32
30	503342.58	2211445.95
31	503194.00	2211224.94
32	503159.06	2211167.39
33	503193.76	2211144.71
34	503219.90	2211128.48
35	503293.49	2211241.29
36	503293.58	2211241.42
37	503351.36	2211326.38
38	503359.32	2211340.97
39	503357.71	2211345.27
40	503357.05	2211347.04
41	503380.48	2211384.62
42	503384.43	2211392.68
43	503388.48	2211386.91
44	503363.69	2211346.40
45	503365.14	2211342.49
46	503365.89	2211340.49
47	503356.49	2211323.26
48	503315.17	2211263.42
49	503297.24	2211236.30
50	503279.31	2211209.19
51	503261.38	2211182.08
52	503243.45	2211154.97
53	503225.52	2211127.85
54	503224.19	2211125.81
55	503244.16	2211112.48
56	503466.17	2210965.36
57	503467.11	2210967.42
58	503479.58	2210996.98
59	503492.06	2211026.54
60	503504.53	2211056.10
61	503503.96	2211056.53
62	503547.90	2211164.29
63	503551.48	2211166.70
64	503554.85	2211168.33
65	503555.11	2211168.66

66	503560.17	2211164.48
67	503564.26	2211157.29
68	503593.80	2211105.23
69	503592.06	2211104.23
70	503589.08	2211102.81
71	503573.29	2211130.12
72	503556.27	2211159.54
73	503554.57	2211161.32
74	503552.71	2211160.19
75	503519.44	2211078.59
76	503509.30	2211056.79
77	503508.70	2211053.21
78	503508.07	2211051.49
79	503513.10	2211049.38
80	503556.63	2211013.79
81	503553.39	2211009.83
82	503553.29	2211009.91
83	503534.64	2211024.94
84	503508.74	2211045.81
85	503506.04	2211046.72
86	503487.90	2211004.53
87	503483.79	2210991.82
88	503471.22	2210962.35
89	503517.78	2210924.14
90	503620.97	2211049.61
91	503625.13	2211046.24
92	503623.17	2211043.88
93	503594.95	2211009.68
94	503577.01	2210987.94
95	503559.07	2210966.20
96	503541.12	2210944.47
97	503523.18	2210922.73
98	503521.67	2210920.96
99	503637.25	2210825.94
100	503638.70	2210827.66
101	503656.70	2210849.53
102	503674.69	2210871.39
103	503692.68	2210893.25
104	503701.56	2210904.03
105	503708.15	2210904.19
106	503709.89	2210904.28
107	503751.15	2210831.21
108	503750.67	2210830.90
109	503747.41	2210829.08
110	503745.93	2210828.25
111	503706.25	2210898.23
112	503705.24	2210898.13
113	503642.33	2210821.77
114	503703.65	2210771.14
115	503700.17	2210766.69
116	503669.45	2210729.42
117	503645.92	2210700.87
118	503624.55	2210674.96
119	503613.55	2210661.61

120	503595.90	2210640.19
121	503576.44	2210616.58
122	503559.23	2210595.69
123	503554.16	2210589.45
124	503535.96	2210567.00
125	503519.21	2210546.35
126	503502.25	2210525.42
127	503484.17	2210503.12
128	503464.05	2210478.28
129	503458.01	2210470.82
130	503452.92	2210474.95
131	503584.17	2210636.97
132	503679.71	2210749.70
133	503695.01	2210770.94
134	503693.99	2210771.78
135	503666.77	2210794.22
136	503651.43	2210806.86
137	503639.55	2210816.65
138	503633.38	2210821.74
139	503606.16	2210844.17
140	503578.93	2210866.61
141	503577.03	2210868.23
142	503471.05	2210739.35
143	503419.48	2210678.06
144	503415.89	2210681.05
145	503425.78	2210693.26
146	503430.88	2210699.55
147	503456.77	2210730.95
148	503481.36	2210760.79
149	503486.45	2210766.97
150	503508.08	2210793.21
151	503529.71	2210819.46
152	503551.34	2210845.71
153	503572.76	2210871.70
154	503545.53	2210894.13
155	503518.31	2210916.57
156	503498.62	2210892.68
157	503490.11	2210882.37
158	503486.24	2210885.25
159	503513.56	2210920.49
160	503512.14	2210921.66
161	503493.89	2210936.70
162	503471.13	2210955.46
163	503468.54	2210957.28
164	503467.45	2210955.58
165	503435.71	2210877.42
166	503432.16	2210871.21
167	503421.80	2210844.24
168	503385.03	2210762.37
169	503378.87	2210754.47
170	503382.31	2210751.52
171	503376.03	2210743.93
172	503373.99	2210741.48
173	503406.44	2210715.39

174	503403.27	2210711.46
175	503398.35	2210715.44
176	503389.36	2210722.70
177	503370.91	2210737.62
178	503351.28	2210713.40
179	503340.66	2210700.30
180	503335.92	2210704.20
181	503351.99	2210723.69
182	503374.69	2210750.14
183	503371.95	2210752.53
184	503370.56	2210753.59
185	503380.03	2210765.71
186	503407.97	2210827.02
187	503419.17	2210853.60
188	503430.36	2210880.18
189	503441.56	2210906.76
190	503452.75	2210933.34
191	503463.94	2210959.92
192	503390.02	2211009.01
193	503387.58	2211010.60
194	503373.36	2210978.27
195	503327.03	2210876.96
196	503328.60	2210873.18
197	503317.56	2210848.75
198	503305.49	2210822.04
199	503293.41	2210795.33
200	503290.01	2210787.80
201	503269.98	2210757.89
202	503250.43	2210728.70
203	503230.87	2210699.50
204	503219.24	2210682.13
205	503215.27	2210684.76
206	503241.87	2210725.15
207	503264.09	2210758.85
208	503281.05	2210786.58
209	503291.85	2210805.87
210	503322.69	2210871.76
211	503321.09	2210875.65
212	503322.91	2210879.68
213	503335.02	2210906.41
214	503347.13	2210933.15
215	503359.24	2210959.89
216	503374.60	2210997.72
217	503382.55	2211013.97
218	503363.40	2211026.69
219	503344.27	2211039.39
220	503305.07	2211065.42
221	503303.23	2211066.66
222	503247.81	2210946.08
223	503203.64	2210852.86
224	503200.02	2210846.95
225	503232.31	2210827.54
226	503230.15	2210823.92
227	503229.22	2210822.40

228	503191.73	2210844.93
229	503192.65	2210846.41
230	503198.35	2210855.72
231	503242.57	2210949.46
232	503254.36	2210973.17
233	503265.37	2210997.34
234	503276.38	2211021.51
235	503287.40	2211045.68
236	503298.41	2211069.85
237	503259.75	2211095.52
238	503221.10	2211121.19
239	503210.07	2211096.53
240	503199.05	2211071.86
241	503188.02	2211047.20
242	503176.99	2211022.53
243	503165.97	2210997.87
244	503154.94	2210973.21
245	503143.91	2210948.54
246	503132.89	2210923.88
247	503125.63	2210907.63
248	503121.17	2210903.37
249	503115.88	2210890.63
250	503100.36	2210813.47
251	503100.29	2210813.22
252	503103.90	2210811.87
253	503158.98	2210778.49
254	503156.56	2210774.75
255	503141.12	2210751.70
256	503132.37	2210738.64
257	503127.67	2210741.83
258	503151.05	2210776.34
259	503101.52	2210806.35
260	503098.41	2210807.52
261	503071.45	2210687.96
262	503075.06	2210687.19
263	503067.49	2210654.17
264	503065.55	2210641.46
265	503063.92	2210636.44
266	503063.23	2210633.06
267	503143.93	2210584.06
268	503141.12	2210579.77
269	503117.00	2210594.29
270	503094.51	2210607.82
271	503061.89	2210627.45
272	503051.09	2210586.57
273	503049.21	2210579.55
274	503017.56	2210525.78
275	503016.10	2210526.63
276	503012.38	2210528.80
277	503012.39	2210528.83
278	503043.81	2210582.20
279	503047.11	2210590.40
280	503060.36	2210641.97
281	503068.69	2210682.41

282	503063.99	2210683.45
283	503068.81	2210704.90
284	503075.88	2210736.33
285	503082.95	2210767.76
286	503090.02	2210799.19
287	503097.09	2210830.61
288	503104.13	2210862.06
289	503106.38	2210872.13
290	503109.22	2210894.03
291	503118.47	2210911.43
292	503153.62	2210989.88
293	503169.53	2211025.01
294	503175.68	2211038.84
295	503183.53	2211056.46
296	503195.40	2211083.13
297	503214.14	2211124.98
298	503190.54	2211139.65
299	503156.45	2211161.92
300	503152.64	2211158.62
301	503072.14	2211039.31
302	503047.27	2210936.10
303	503018.43	2210810.55
304	503014.99	2210792.43
305	503014.96	2210792.30
306	502982.45	2210652.25
307	503011.80	2210645.58
308	503010.47	2210639.66
309	502986.61	2210645.02
310	502980.51	2210646.48
311	502970.03	2210600.00
312	502974.34	2210592.82
313	502962.04	2210571.61
314	502943.38	2210539.45
315	502924.71	2210507.28
316	502906.04	2210475.11
317	502887.38	2210442.94
318	502882.49	2210434.21
319	502868.48	2210441.19
320	502835.63	2210457.54
321	502794.57	2210477.98
322	502785.50	2210482.56
323	502805.93	2210521.52
324	502810.36	2210519.20
325	502811.24	2210518.73
326	502793.59	2210485.17
327	502820.98	2210471.53
328	502822.77	2210475.11
329	502837.80	2210501.71
330	502852.84	2210528.32
331	502867.87	2210554.92
332	502882.99	2210581.67
333	502888.02	2210578.75
334	502853.44	2210518.88
335	502852.68	2210511.27

336	502843.89	2210495.93
337	502829.92	2210471.56
338	502828.08	2210468.09
339	502853.09	2210455.56
340	502878.28	2210443.01
341	502880.24	2210446.50
342	502902.06	2210483.58
343	502923.88	2210520.67
344	502934.79	2210539.22
345	502945.70	2210557.76
346	502965.28	2210591.04
347	502963.10	2210594.84
348	502967.93	2210616.47
349	502974.90	2210647.64
350	502953.93	2210652.35
351	502932.95	2210657.06
352	502918.05	2210660.40
353	502919.47	2210667.39
354	502957.35	2210659.71
355	502976.37	2210654.70
356	502977.54	2210659.39
357	502986.32	2210698.42
358	502991.89	2210723.19
359	502997.47	2210747.95
360	503003.04	2210772.72
361	503008.61	2210797.49
362	503014.18	2210822.26
363	503019.76	2210847.03
364	503025.33	2210871.79
365	503034.11	2210910.82
366	503036.74	2210922.52
367	503041.19	2210942.29
368	503045.61	2210959.78
369	503046.33	2210962.65
370	503049.90	2210976.78
371	503051.48	2210983.02
372	503054.17	2210993.65
373	503056.63	2211003.38
374	503058.48	2211010.71
375	503061.78	2211023.74
376	503062.72	2211027.45
377	503066.26	2211041.48
378	503066.86	2211043.87
379	503079.17	2211062.51
380	503094.97	2211086.41
381	503115.64	2211117.70
382	503093.26	2211132.21
383	503070.89	2211146.72
384	503048.51	2211161.23
385	503027.84	2211129.94
386	503014.77	2211110.16
387	503001.70	2211090.37
388	502984.45	2211064.27
389	502980.30	2211043.92

390	502976.10	2211023.32
391	502971.89	2211002.73
392	502967.69	2210982.12
393	502963.48	2210961.53
394	502958.66	2210940.08
395	502956.03	2210928.38
396	502947.25	2210889.35
397	502941.68	2210864.58
398	502936.11	2210839.81
399	502930.54	2210815.05
400	502924.98	2210790.28
401	502919.41	2210765.51
402	502913.84	2210740.74
403	502908.27	2210715.97
404	502899.49	2210676.95
405	502898.31	2210671.87
406	502841.72	2210683.81
407	502842.95	2210689.66
408	502851.20	2210687.81
409	502887.78	2210679.58
410	502892.81	2210678.36
411	502933.97	2210865.19
412	502954.15	2210950.92
413	502978.14	2211065.72
414	502986.97	2211079.98
415	503043.04	2211164.77
416	503038.44	2211167.76
417	503016.06	2211182.27
418	502993.69	2211196.78
419	502971.31	2211211.29
420	502967.84	2211213.54
421	502893.08	2211101.96
422	502886.62	2211085.23
423	502866.87	2210976.02
424	502861.78	2210955.83
425	502901.92	2210947.06
426	502900.66	2210940.82
427	502892.30	2210942.70
428	502866.28	2210948.55
429	502859.83	2210950.15
430	502828.84	2210809.10
431	502823.26	2210810.31
432	502828.37	2210833.31
433	502840.37	2210887.30
434	502848.57	2210924.16
435	502854.57	2210951.19
436	502835.10	2210955.56
437	502816.19	2210959.82
438	502811.05	2210930.74
439	502807.33	2210908.96
440	502801.34	2210910.22
441	502805.27	2210932.50
442	502810.84	2210964.01
443	502812.49	2210973.40

444	502816.40	2210995.52
445	502822.66	2211030.98
446	502828.92	2211066.43
447	502835.42	2211103.25
448	502841.43	2211102.75
449	502843.19	2211102.45
450	502839.07	2211076.21
451	502822.65	2210996.40
452	502818.28	2210971.65
453	502817.77	2210968.82
454	502855.73	2210956.40
455	502857.21	2210962.90
456	502862.51	2210986.53
457	502865.48	2211007.42
458	502866.19	2211012.41
459	502868.45	2211028.32
460	502869.87	2211038.29
461	502871.38	2211049.01
462	502873.54	2211064.18
463	502874.29	2211069.50
464	502877.32	2211090.79
465	502890.57	2211110.85
466	502906.16	2211134.45
467	502921.76	2211158.06
468	502940.57	2211186.53
469	502961.24	2211217.82
470	502938.86	2211232.33
471	502916.48	2211246.84
472	502894.11	2211261.34
473	502889.81	2211264.14
474	502863.43	2211223.26
475	502857.01	2211227.39
476	502860.08	2211231.89
477	502867.13	2211242.27
478	502884.04	2211267.87
479	502868.41	2211278.01
480	502864.66	2211280.44
481	502845.86	2211292.63
482	502810.93	2211315.28
483	502801.93	2211321.42
484	502795.25	2211312.00
485	502790.34	2211288.94
486	502781.14	2211266.71
487	502775.60	2211269.01
488	502784.53	2211290.46
489	502789.85	2211314.73
490	502801.12	2211330.75
491	502816.62	2211319.74
492	502857.20	2211293.86
493	502887.91	2211273.72
494	502890.66	2211277.89
495	502911.33	2211309.17
496	502927.73	2211333.98
497	502944.70	2211359.67

498	502962.32	2211386.34
499	502943.00	2211398.87
500	502939.62	2211401.06
501	502988.57	2211457.75
502	502993.48	2211453.46
503	502987.94	2211446.78
504	502954.10	2211405.98
505	502950.64	2211401.44
506	502967.38	2211391.04
507	502969.19	2211383.67
508	502892.25	2211269.71
509	502917.35	2211253.45
510	502917.37	2211253.46
511	502964.76	2211222.81
512	502967.86	2211227.83
513	502988.53	2211259.12
514	502997.03	2211271.96
515	503005.54	2211284.85
516	503022.54	2211310.58
517	503039.53	2211336.29
518	503046.40	2211346.12
519	503073.99	2211385.58
520	503091.66	2211410.85
521	503104.11	2211428.66
522	503109.76	2211424.67
523	503040.15	2211325.47
524	502994.32	2211253.67
525	502994.21	2211253.50
526	502970.43	2211219.15
527	503041.98	2211172.89
528	503045.06	2211177.77
529	503065.73	2211209.06
530	503082.73	2211234.79
531	503099.73	2211260.52
532	503116.73	2211286.24
533	503123.33	2211296.22
534	503146.21	2211330.86
535	503162.24	2211355.10
536	503179.61	2211381.39
537	503196.42	2211406.82
538	503213.74	2211433.03
539	503215.21	2211435.26
540	503220.18	2211432.00
541	503103.54	2211254.54
542	503103.49	2211254.47
543	503046.44	2211170.00
544	503119.13	2211122.99
545	503122.26	2211127.71
546	503142.93	2211159.00
547	503159.94	2211184.73
548	503176.93	2211210.46
549	503193.93	2211236.18
550	503160.37	2211257.94
551	503149.25	2211265.15

552	503152.16	2211269.37
553	503196.48	2211240.25
554	503200.52	2211246.15
555	503219.70	2211275.17
556	503234.70	2211297.87
557	503252.34	2211324.58
558	503268.52	2211349.07
559	503286.19	2211375.80
560	503301.83	2211399.48
561	503316.52	2211421.70
562	503316.52	2211421.37
563	503329.52	2211441.37
564	503333.62	2211447.74
565	503281.53	2211490.85
566	503120.96	2211630.33
567	503079.04	2211666.33
568	503105.47	2211695.26
569	503105.88	2211695.63
570	503184.03	2211754.54
571	503207.01	2211755.34
572	503239.61	2211803.04
573	503242.20	2211804.96
574	503247.63	2211808.97
575	503262.15	2211809.49
576	503527.40	2211996.92
577	503599.03	2212065.59
578	503614.10	2212058.92
579	503654.38	2212101.74
580	503702.52	2212159.65
581	503718.26	2212155.13
582	503796.19	2212250.22
583	503796.32	2212250.37
584	503898.27	2212358.72
585	503982.64	2212455.59
586	504013.38	2212433.36
1	504119.58	2212496.73

4. Предельные параметры разрешенного строительства, реконструкции объектов капитального строительства, входящих в состав линейных объектов в границах зон их планируемого размещения

В соответствии с пунктом 3 части 4 статьи 36 Градостроительного кодекса Российской Федерации действие градостроительных регламентов не распространяется на земельные участки, предназначенные для размещения линейных объектов и (или) занятые линейными объектами. Таким образом, определение предельных параметров застройки территории осуществляется в отношении объектов капитального строительства, входящих в состав линейных объектов.

В составе линейного объекта предусмотрено размещение двух ГРПШ.

Один ГРПШ расположен в границах территории общего пользования, действие градостроительных регламентов на которую не распространяется, в связи с чем, предельные параметры застройки территории не определяются.

Второй ГРПШ расположен в границах территориальной зоны СХ-1 «Зона объектов сельскохозяйственного производства (на землях сельскохозяйственного назначения)» в

предельных размерах земельных участков и предельных параметрах разрешенного строительства, реконструкции объектов капитального строительства градостроительного регламента которой не установлены параметры для таких объектов.

5. Информация о необходимости осуществления мероприятий по защите сохраняемых объектов капитального строительства, существующих и строящихся на момент подготовки проекта планировки территории, а также объектов капитального строительства, планируемых к строительству в соответствии с ранее утвержденной документацией по планировке территории, от возможного негативного воздействия в связи с размещением линейного объекта

Планируемый к размещению газопровод не пересекается с существующими объектами капитального строительства.

6. Информация о необходимости осуществления мероприятий по сохранению объектов культурного наследия от возможного негативного воздействия в связи с размещением линейных объектов

Объекты культурного наследия в границах зоны планируемого размещения линейного объекта отсутствуют.

7. Информация о необходимости осуществления мероприятий по охране окружающей среды

Для предотвращения негативных изменений и снижения неблагоприятного воздействия линейных объектов на окружающую природную среду и сохранения сложившейся экологической ситуации необходимо:

- рационально использовать природные объекты, соблюдать нормы и правила природоохранного законодательства;
- строго соблюдать технологию работ при строительстве;
- не допускать нарушения прав других землепользователей, а также нанесения вреда здоровью людей, окружающей природной среде;
- не допускать ухудшения качества среды обитания объектов животного и растительного мира, а также нанесения ущерба хозяйственным и иным объектам;
- содержать в исправном состоянии хозяйственные сооружения и технические устройства;
- вести оперативный контроль экологического состояния территории;
- информировать в установленном порядке соответствующие органы государственной власти об аварийных и других чрезвычайных ситуациях, влияющих на состояние природной среды.

При проведении работ при строительстве необходимо предусматривать следующие мероприятия:

- комплектация парка техники с силовыми установками, обеспечивающими минимальные удельные выбросы загрязняющих веществ в атмосферу, своевременное проведение ППО и ППР автостроительной техники и автотранспорта;
- осуществление запуска и прогрева двигателей транспортных средств и строительных машин по утвержденному графику с обязательной диагностикой выхлопа загрязняющих веществ;
- организация контроля за неисправностью топливных систем двигателей внутреннего сгорания и диагностирования их на допустимую степень выброса загрязняющих веществ в атмосферу;

- проведение ГО контроля за выбросами загрязняющих веществ от строительной техники и автотранспорта, немедленная регулировка двигателей;
 - устройство подъездных путей с учетом требований по предотвращению повреждения древесно-кустарниковой растительности, максимально используя элементы существующей транспортной инфраструктуры территории;
 - соблюдение твердых границ отвода земель во временное пользование в соответствии с нормами, технологически необходимыми размерами;
 - соблюдение правил выполнения сварочных работ и работ с пылящими строительными материалами и грунтами;
 - запрещение сжигания автопокрышек, РТИ, изоляции кабелей и пластиковых изделий, мусора;
 - соблюдение правил противопожарной безопасности;
 - образуемые отходы должны организовано собираться и транспортироваться специализированным предприятием, имеющим лицензию по обращению с отходами, по договору на полигон ТБО;
 - запрещение сжигания и закапывания отходов в грунт;
 - своевременное заключение договоров на вывоз, утилизацию и размещения отходов.
- При условии соблюдения санитарно-гигиенических норм загрязнение окружающей среды будет маловероятно.

Основные меры при дальнейшей эксплуатации объекта должны быть направлены на обеспечение соблюдения требований технологических регламентов, что позволит обеспечить экологическую безопасность природной среды и населения.

8. Информация о необходимости осуществления мероприятий по защите территории от чрезвычайных ситуаций природного и техногенного характера, в том числе по обеспечению пожарной безопасности и гражданской обороне

Мероприятия по защите территории от чрезвычайных ситуаций природного и техногенного характера, проведения мероприятий по гражданской обороне и обеспечению пожарной безопасности:

- вопросы инженерно-технических мероприятий ГО и ЧС по обеспечению устойчивой междугородной связи по кабельным и радиорелейным линиям, а также телефонной связи должны разрабатываться специализированными проектными организациями и ведомствами Министерства связи Российской Федерации.

- оповещение и информирование населения по сигналам ГО осуществляется на основании решения начальника гражданской обороны области, оперативной дежурной сменой органа управления ГО и ЧС одновременно по автоматизированной системе централизованного оповещения с помощью дистанционно управляемых электросирен (предупредительный сигнал «Внимание всем»), а также с использованием действующих сетей проводного вещания, радиовещания и телевидения независимо от ведомственной принадлежности и формы собственности, в соответствии с требованиями постановления Правительства РФ от 1 марта 1993г № 177 «Об утверждении Положения о порядке использования действующих радиовещательных и телевизионных станций для оповещения и информирования населения РФ в чрезвычайных ситуациях мирного и военного времени». Для привлечения внимания населения перед передачей речевой информации проводится включение электросирен и других сигнальных средств, что означает подачу предупредительного сигнала «Внимание всем».

- по этому сигналу население и обслуживающий персонал объектов (организаций) обязаны включить абонентские устройства проводного вещания, радиоприемники и телевизионные приемники для прослушивания экстренного сообщения.

В соответствии с постановлением Правительства РФ от 19.09.1998 № 1115 «О порядке отнесения организаций к категориям по гражданской обороне» и по показателям, введенным в

действие приказом МЧС России от 23.03.1999 № 013 «О введении в действие показателей для отнесения организации к категории по ГО», линейный объект – газопровод для газоснабжения д. Косотуриха) является некатегорированным по ГО объектом.

Согласно СП 165.1325800.2014 «Свод правил. Инженерно -технические мероприятия по гражданской обороне. Актуализированная редакция СНиП 2.01.51-90» Пермский край не попадает в зону светомаскировки, соответственно и линейный объект не находится в зоне обязательного проведения мероприятий по светомаскировке.

В соответствии с требованиями ГОСТ 12.1.004-91 «Пожарная безопасность. Общие требования» пожарная безопасность проектируемых объектов обеспечивается: системой предотвращения пожара, системой противопожарной защиты, организационно - техническими мероприятиями.

**Муниципальное казенное учреждение
Управление стратегического развития Пермского муниципального
района Пермского края**

**Проект планировки и проект межевания части территории
Култаевского сельского поселения Пермского муниципального
района Пермского края с целью размещения линейного объекта:
«Распределительный газопровод в д. Косотуриха, ул. Березовая, ул.
Встречная, ул. Дальняя, ул. Добрая, ул. Ладная, ул. Ландышевая,
ул. Летняя, ул. Луговая, ул. Отрадная, ул. Радужная, ул. Рассветная,
ул. Райская, ул. Светлая, ул. Февральская, ул. Цветочная, ул.
Ясная, ул. Январская Култаевского сельского поселения Пермского
района»**

ТОМ 2

Материалы по обоснованию проекта планировки территории

Раздел 3 «Материалы по обоснованию проекта планировки территории.

Графическая часть»

Раздел 4 «Материалы по обоснованию проекта планировки территории.

Пояснительная записка»

ШИФР 14-54.20-2021

Пермь, 2021

Состав проекта

№ п/п	Наименование	Количество во листов	Масштаб
1	2	3	4
ПРОЕКТ ПЛАНИРОВКИ ТЕРРИТОРИИ			
Том 1. Основная часть			
Раздел 1	Проект планировки территории. Графическая часть		
	Чертеж красных линий	1	1:2000
	Чертеж границ зоны планируемого размещения линейного объекта	1	1:2000
Раздел 2	Положение о размещении линейного объекта	-	-
Том 2. Материалы по обоснованию			
Раздел 3	Материалы по обоснованию проекта планировки территории. Графическая часть		
	Схема расположения элементов планировочной структуры	1	1:10000
	Схема использования территории в период подготовки проекта планировки территории (земли по категориям).	1	1:2000
	Схема использования территории в период подготовки проекта планировки территории (формы собственности). Схема границ зон с особыми условиями использования территории	1	1:2000
	Схема конструктивных и планировочных решений.	1	1:2000
Раздел 4	Материалы по обоснованию проекта планировки территории. Пояснительная записка	-	-
ПРОЕКТ МЕЖЕВАНИЯ ТЕРРИТОРИИ			
Том 3. Основная часть			
Раздел 5	Чертеж межевания территории.	1	1:2000
Раздел 6	Текстовая часть	-	-
Том 4. Материалы по обоснованию			
Раздел 7	Чертеж материалов по обоснованию проекта межевания территории	1	1:2000
Раздел 8	Текстовая часть		

Содержание

Раздел 3 «Материалы по обоснованию проекта планировки территории. Графическая часть»	5
Схема расположения элементов планировочной структуры.....	5
Схема использования территории в период подготовки проекта планировки территории (земли по категориям).....	5
Схема использования территории в период подготовки проекта планировки территории (формы собственности). Схема границ зон с особыми условиями использования территории	5
Раздел 4 «Материалы по обоснованию проекта планировки территории. Пояснительная записка»	10
Введение.....	11
1. Описание природно-климатических условий территории, в отношении которой разрабатывается проект планировки территории	13
2. Обоснование определения границ зоны планируемого размещения линейного объекта.....	13
2.1. Анализ положений документов территориального планирования и градостроительного зонирования территории	13
2.2. Перечень ранее выполненных проектов планировки и проектов межевания территории, границы проектирования которых вошли в границы проектирования разрабатываемого проекта	13
2.3. Перечень существующих объектов капитального строительства, в том числе линейных объектов, объектов, подлежащих сносу, объектов незавершенного строительства и их местоположение.....	14
2.3.1. Перечень объектов транспортной инфраструктуры	14
2.3.2. Перечень объектов инженерной инфраструктуры.....	14
2.3.3 Сведения об отнесении земель и земельных участков к определенной категории земель	15
2.4. Сведения об обременениях (ограничениях) и зонах с особыми условиями использования территории.....	15
2.5. Обоснование определения границ зоны планируемого размещения линейного объекта.....	17
2.6. Параметры линейного объекта	17
3. Обоснование определения границ зон планируемого размещения линейных объектов, подлежащих реконструкции в связи с изменением их местоположения	18
4. Обоснование определения предельных параметров застройки территории в границах зон планируемого размещения объектов капитального строительства, проектируемых в составе линейных объектов.....	18
5. Ведомость пересечений границ зон планируемого размещения линейного объекта с сохраняемыми объектами капитального строительства, существующими и строящимися на момент подготовки проекта планировки территории	18
6. Ведомость пересечений границ зон планируемого размещения линейного объекта с объектами капитального строительства, строительство которых	

запланировано в соответствии с ранее утвержденной документацией по планировке территории.....	19
7. Ведомость пересечений границ зон планируемого размещения линейного объекта с водными объектами	19
ПРИЛОЖЕНИЯ.....	20

**Раздел 3 «Материалы по обоснованию проекта планировки территории.
Графическая часть»**

Схема расположения элементов планировочной структуры

Схема использования территории в период подготовки проекта планировки территории (земли по категориям).

Схема использования территории в период подготовки проекта планировки территории (формы собственности). Схема границ зон с особыми условиями использования территории

Схема конструктивных и планировочных решений.

Схема расположения элементов планировочной структуры М 1:10000

Условные обозначения

Границы

 Границы населенных пунктов


 Территория населенных пунктов

 Границы земельных участков по сведениям ЕГРН

 Границы зоны планируемого размещения линейного объекта

Территории занятые линейными объектами

 Автомобильные дороги регионального значения

 Автомобильные дороги местного значения



						Муниципальное образование "Култаевское сельское поселение" Пермского муниципального района Пермского края			
Изм.	Коп.уч.	Лист	№ док	Подпись	Дата	Проект планировки и проект межевания части территории Култаевского сельского поселения Пермского муниципального района Пермского края с целью размещения линейного объекта: "Распределительный газопровод в д. Кесотурма, ул. Барышева, ул. Восточная, ул. Дальняя, ул. Добрая, ул. Ладная, ул. Лавышевская, ул. Летняя, ул. Луговая, ул. Спортивная, ул. Рабочая, ул. Рассветная, ул. Рабочая, ул. Светлая, ул. Февральская, ул. Цветочная, ул. Речная, ул. Явварская Култаевского сельского поселения Пермского района"	Лист	Листов	Масштаб
							1	1	1:10000
Нач. отдела		А.С. Ишмуратова							
Консультант		М.А. Савицкий							
						Схема расположения элементов планировочной структуры			
						МКУ "Управление стратегического развития Пермского района"			

**Схема использования территории в период подготовки проекта планировки территории (категории земель)
М 1:2000**

- Условные обозначения**
- Границы**
- Границы территории, в отношении которой осуществляется подготовка проекта планировки
 - Границы населенных пунктов
 - Границы земельных участков по сведениям ЕГРН
 - Границы зоны планируемого размещения линейного объекта - газопровода
- Земли по категориям**
- Земли населенных пунктов
 - Земли сельскохозяйственного назначения
 - Земли промышленности, энергетики, транспорта, связи, радиосвязи, телевидения, информатики, земли для обеспечения космической деятельности, земли обороны, безопасности и земли иного специального назначения
 - Земли лесного фонда
- Иные позиции**
- ГТШ проектируемые
 - Газопровод проектируемый



						Муниципальное образование "Кутузовское сельское поселение" Первомайского муниципального района Пермского края		
Изм.	Кол. ил.	Лист	№ дин.	Полном.	Дата			
Нач. отдела А.С. Ишмуратова						Лист	Листов	Масштаб
Консультант М.А. Савицкий						1	1	1:2000
Схема использования территории в период подготовки проекта планировки территории (категории земель)						МСТ "Удальцевское государственное участковое хозяйство Пермского района"		

**Схема границ зон с особыми условиями использования территорий;
использования территории в период подготовки проекта планировки территории (формы собственности)
М 1:2000**

- Условные обозначения**
- Границы**
- Границы территории, в отношении которой осуществляется подготовка проекта планировки
 - Границы населенных пунктов
 - Граница земельных участков по сведениям ЕГРН
 - Границы зоны планируемого размещения линейного объекта - газопровода
- Формы собственности**
- Муниципальная собственность
 - Частная собственность
- Вид права на земельные участки**
- Собственность (в пользу частного лица)
 - Аренда
- Границы зон с особыми условиями использования территорий**
- Природоохранная территория аэропорта Большое Савино (в границы зоны попадает вся территория проектирования)
 - Охранная зона инженерных коммуникаций по сведениям ЕГРН
 - Охранная зона инженерных коммуникаций, установленных в соответствии с законодательством РФ
 - Охранная зона проектируемого газопровода
 - Первый пояс зоны санитарной охраны источника водоснабжения
 - Второй пояс зоны санитарной охраны источника водоснабжения
 - Третий пояс зоны санитарной охраны источника водоснабжения
 - Зона минимально допустимых расстояний до магистральных трубопроводов
- Планировочные ограничения**
- Месторождения и проявления полезных ископаемых
 - Зона шумов



						Муниципальное образование "Пугачевское сельское поселение" Пермского муниципального района Пермского края		
Имя	Фамилия	Лит	№ док	Подпись	Дата	Лист	Листов	Масштаб
						1	1	1:2000
Исполнитель: А.С. Исакуратова								
Консультант: М.А. Свиридова								
Схема границ зон с особыми условиями использования территории в период подготовки проекта планировки территории (формы собственности)						МОО "Пермские градостроительные решения Пермского района"		

**Раздел 4 «Материалы по обоснованию проекта планировки территории.
Пояснительная записка»**

Введение

Проект планировки и проект межевания территории с целью размещения линейного объекта – газопровод в д. Косотуриха разработан на основании распоряжения управления архитектуры и градостроительства администрации Пермского муниципального района от 09.11.2020 № СЭД-2020-299-12-12-01Р-54 «О разработке проекта планировки и проекта межевания части территории Култаевского сельского поселения Пермского муниципального района Пермского края, с целью размещения линейного объекта: «Распределительный газопровод в д. Косотуриха, ул. Березовая, ул. Встречная, ул. Дальняя, ул. Добрая, ул. Ладная, ул. Ландышева, ул. Летняя, ул. Луговая, ул. Отрадная, ул. Радужная, ул. Рассветная, ул. Райская, ул. Светлая, ул. Февральская, ул. Цветочная, ул. Ясная, ул. Январская Култаевского сельского поселения Пермского района».

В соответствии с ч. 1 ст. 42 Градостроительного кодекса Российской Федерации проект планировки территории разрабатывается в целях выделения элементов планировочной структуры, установления границ территорий общего пользования, границ зон планируемого размещения объектов капитального строительства (определение зон планируемого размещения линейных объектов), определения характеристик и очередности планируемого развития территории (установление параметров линейного объекта).

Границы проектирования определены в соответствии с распоряжением и уточнены в ходе разработки проекта планировки.

При разработке документации по планировке территории учтены:

- Схема территориального планирования Пермского муниципального района, утвержденная решением Земского Собрания Пермского муниципального района от 17.12.2010 г. № 134 «Об утверждении Схемы территориального планирования Пермского муниципального района» (в редакции решения Земского Собрания Пермского муниципального района от 25.06.2020 № 61);
- Генеральный план Култаевского сельского поселения Пермского муниципального района, утвержденный решением Совета Депутатов от 06.02.2014 № 29 «Об утверждении генерального плана Култаевского сельского поселения» (в редакции решения Земского Собрания Пермского муниципального района Пермского края от 25.03.2021 № 121);
- Правила землепользования и застройки Култаевского сельского поселения Пермского муниципального района, утвержденные решением Совета Депутатов от 09.06.2014 № 53 «Об утверждении Правил землепользования и застройки Култаевского сельского поселения» (в редакции решения Земского Собрания Пермского муниципального района Пермского края от 29.04.2021 № 132).

При разработке проекта планировки территории использовались:

- Градостроительный кодекс Российской Федерации;
- Земельный кодекс Российской Федерации;
- Федеральный закон от 06.10.2003 г. № 131-ФЗ «Об общих принципах организации местного самоуправления в Российской Федерации»;
- Федеральный закон от 13.07.2015 № 218-ФЗ «О государственной

регистрации недвижимости»;

- Постановление Правительства Российской Федерации от 18.04.2016 № 322 «Об утверждении Положения о представлении в федеральный орган исполнительной власти (его территориальные органы), уполномоченный Правительством Российской Федерации на осуществление государственного кадастрового учета, государственной регистрации прав, ведение Единого государственного реестра недвижимости и предоставление сведений, содержащихся в Едином государственном реестре недвижимости, федеральными органами исполнительной власти, органами государственной власти субъектов Российской Федерации и органами местного самоуправления дополнительных сведений, воспроизводимых на публичных кадастровых картах»;

- Постановление Правительства Российской Федерации от 12.05.2017 № 564 «Об утверждении Положения о составе и содержании проектов планировки территории, предусматривающих размещение одного или нескольких линейных объектов»;

- Приказ Минстроя России от 25.04.2017 № 740/пр «Об установлении случаев подготовки и требований к подготовке, входящей в состав материалов по обоснованию проекта планировки территории схемы вертикальной планировки, инженерной подготовки и инженерной защиты территории»;

- Федеральный закон РФ от 21.12.1994 г. №68-ФЗ «О защите населения и территорий от чрезвычайных ситуаций природного и техногенного характера»;

- СП 42.13330.2016. «Свод правил. Градостроительство. Планировка и застройка городских и сельских поселений. Актуализированная редакция СНиП 2.07.01-89*»;

- Постановление Правительства Российской Федерации от 24 февраля 2009 года № 160 «О порядке установления охранных зон объектов электросетевого хозяйства и особых условий использования земельных участков, расположенных в границах таких зон»;

- Постановление Правительства РФ от 20 ноября 2000 г. № 878 «Об утверждении Правил охраны газораспределительных сетей»;

- Постановление Главного государственного санитарного врача Российской Федерации от 14 марта 2001 № 10 «О введении в действие санитарные правила и нормативы «Зоны санитарной охраны источников водоснабжения и водопроводов питьевого назначения. СанПиН 2.1.4.1110-02»;

- Постановление Правительства РФ от 9 июня 1995 г. № 578 «Об утверждении Правил охраны линий и сооружений связи Российской Федерации»;

- РДС 30-201-98 «Инструкция о порядке проектирования и установления красных линий в городах и других поселениях Российской Федерации»;

Документация по планировке территории выполнена в системе координат МСК-59. Система высот – Балтийская.

1. Описание природно-климатических условий территории, в отношении которой разрабатывается проект планировки территории

В административном отношении участок работ расположен в д. Косотуриха Пермского района Пермского края. Расстояние до краевого центра — 29 км (по автодороге). Имеются подземные и надземные коммуникации. Проезд до объекта осуществляется в любое время года автомобильным транспортом по автодорогам местного значения.

В физико-географическом отношении участок располагается на востоке Восточно-Европейской равнины, восточной окраине Верхнекамской возвышенности, в пределах Инвенско-обвинской низменности, на левобережной стороне р. Кама (Воткинское водохранилище) с многочисленными притоками, разделяющими территорию на холмы и увалы с округлыми вершинами. Высотные отметки изменяются в пределах от 124,86 м до 144,54 м.

В ландшафтном отношении территория изысканий полностью расположена в Ласьвинско-Мулянском ландшафте, и относится к классу равнинных и виду ландшафтов – древнеаллювиальных песчаных суглинистых, местами с торфяниками. Природные комплексы участка работ антропогенно модифицированы и представлены культурными ландшафтами городской черты. Территория хорошо дренируется и относится к бассейну р. Кама.

Площадка под строительство газопровода относится к I климатическому району, подрайон строительства – I В, согласно СП 131.13330.2012, актуализированная редакция СНиП 23-01-99 «Строительная климатология».

Расчетная температура наружного воздуха (средняя наиболее холодной пятидневки) - -35°C .

Вес снегового покрова (V район) – 3,2 кН/м².

Скоростной напор ветра (I район) – 0,23 кПа.

Зона влажности – нормальная.

Класс ответственности сооружений – нормальный.

2. Обоснование определения границ зоны планируемого размещения линейного объекта

2.1. Анализ положений документов территориального планирования и градостроительного зонирования территории

В соответствии с ч. 4 ст. 36 Градостроительного кодекса РФ, на земельные участки, предназначенные для размещения линейных объектов и (или) занятые линейными объектами действие градостроительного регламента не распространяется.

2.2. Перечень ранее выполненных проектов планировки и проектов межевания территории, границы проектирования которых вошли в границы проектирования разрабатываемого проекта

Проекты планировки и проекты межевания территории, границы проектирования которых вошли в границы проектирования разрабатываемого

проекта отсутствуют.

2.3. Перечень существующих объектов капитального строительства, в том числе линейных объектов, объектов, подлежащих сносу, объектов незавершенного строительства и их местоположение

2.3.1. Перечень объектов транспортной инфраструктуры

В границах проектирования транспортная инфраструктура представлена следующими элементами планировочной структуры в соответствии с приказом Министерства строительства и жилищно-коммунального хозяйства Российской Федерации от 25 апреля 2017 года № 738/пр «Об утверждении видов элементов планировочной структуры»:

- улично-дорожная сеть.

2.3.2. Перечень объектов инженерной инфраструктуры

Объекты электроснабжения

Таблица 1

№	Наименование	Характеристика
1	Линии электропередачи 0,4 кВ	воздушные
2	Линии электропередачи 10 кВ	воздушные
3	Линии электропередачи кабельные	подземные

Объекты газоснабжения

Таблица 2

№	Наименование	Характеристика
1	Газопровод	ст. 1020
2	Газопровод	ст. 1200
3	Газопровод	ст. 273
	Газопровод	ст. 1220

Объекты нефтепроводов

Таблица 3

№	Наименование	Характеристика
1	Нефтепровод	ст. 219

Объекты водоотведения

Таблица 4

№	Наименование	Характеристика
1	Канализация	-

Объекты водоснабжения

Таблица 5

№	Наименование	Характеристика
1	Водопровод	чуг.150

Объекты связи

Таблица 6

№	Наименование	Характеристика
1	Линия связи	воздушная
	Кабели связи	подземные

2.3.3 Сведения об отнесении земель и земельных участков к определенной категории земель

В соответствии с ч. 1 ст. 7 Земельного кодекса Российской Федерации и сведениями Единого государственного реестра недвижимости, в границах проектирования расположены следующие категории земель:

земли населенных пунктов;

земли сельскохозяйственного назначения;

Зона планируемого размещения линейного объекта расположена на землях населенных пунктов и землях сельскохозяйственного назначения.

2.4. Сведения об обременениях (ограничениях) и зонах с особыми условиями использования территории

В границах территории проектирования определены следующие виды зон с особыми условиями использования территорий:

- охранные зоны инженерных коммуникаций;

- приаэродромная территория.

Часть зон с особыми условиями использования территорий, учтена в едином государственном реестре недвижимости. Для объектов, у которых границы зон с особыми условиями использования территорий не учтены в едином государственном реестре недвижимости, границы таких зон определены в соответствии с нормативно-правовыми документами, регламентирующими установление границ зон с особыми условиями использования территорий.

В границах проектирования публичные сервитуты отсутствуют.

Объекты культурного наследия отсутствуют.

Особо охраняемые природные территории местного, регионального и федерального значения отсутствуют.

Охранные зоны инженерных коммуникаций

Охранные зоны инженерных коммуникаций, границы которых учтены в едином государственном реестре недвижимости

Таблица 7

№	Наименование объекта	Учетный номер
1	Охранная зона инженерных коммуникаций	59:32-6.553
2	Охранная зона инженерных коммуникаций	59:32-6.4850
3	Охранная зона инженерных коммуникаций	59:32-6.2643
4	Охранная зона инженерных коммуникаций	59:32-6.2584
5	Охранная зона инженерных коммуникаций	59:32-6.2007
6	Охранная зона инженерных коммуникаций	59:32-6.2591
7	Охранная зона инженерных коммуникаций	59:32-6.2579
8	Охранная зона инженерных коммуникаций	59:32-6.2835
9	Охранная зона инженерных коммуникаций	59:32-6.2244
10	Охранная зона инженерных коммуникаций	59:32-6.2806
11	Охранная зона инженерных коммуникаций	59:32-6.674
12	Охранная зона инженерных коммуникаций	59:32-6.1376
13	Охранная зона инженерных коммуникаций	59:32-6.597
14	Охранная зона инженерных коммуникаций	59:32-6.1078
15	Охранная зона инженерных коммуникаций	59:00-6.90
16	Охранная зона инженерных коммуникаций	59:32-6.1000
17	Охранная зона инженерных коммуникаций	59:32-6.1443
18	Охранная зона инженерных коммуникаций	59:00-6.158
19	Охранная зона инженерных коммуникаций	59:32-6.2805
20	Охранная зона инженерных коммуникаций	59:29-6.362
21	Охранная зона инженерных коммуникаций	59:32-6.1272
22	Охранная зона инженерных коммуникаций	59:32-6.1029
23	Охранная зона инженерных коммуникаций	59:32-6.3715
24	Охранная зона инженерных коммуникаций	59:32-6.1080
25	Охранная зона инженерных коммуникаций	59:32-6.805
26	Охранная зона инженерных коммуникаций	59:32-6.2743
27	Охранная зона инженерных коммуникаций	59:32-6.2463
28	Охранная зона инженерных коммуникаций	59:32-6.2641

Охранные зоны объектов электроснабжения

Охранные зоны линий электропередачи и режим использования территорий, расположенных в таких зонах, устанавливаются в соответствии с постановлением Правительства Российской Федерации от 24.02.2009 г. № 160 «О порядке установления охранных зон объектов электросетевого хозяйства и особых условий использования земельных участков, расположенных в границах таких зон» в случае, если данные зоны еще не учтены в едином государственном реестре недвижимости, в размере 2 м для ВЛ 0,4 кВ, 10 м для ВЛ 10 кВ.

Охранные зоны объектов газоснабжения

Охранные зоны газопроводов устанавливаются в размере 2 м от сетей газоснабжения в соответствии с постановлением Правительства Российской Федерации от 20.11.2000 г. № 878 «Об утверждении правил охраны

газораспределительных сетей» в случае, если данные зоны еще не учтены в едином государственном реестре недвижимости. Режим использования территорий, расположенных в таких зонах, определяется также вышеуказанным постановлением.

Приаэродромная территория

Территория проектирования полностью расположена в границах приаэродромной территории аэродрома аэропорта Большое Савино, учтенной в едином государственном реестре недвижимости с реестровым номером 59:32-6.553.

Режим использования территорий, расположенных в границах приаэродромной территории определяется постановлением Правительства Российской Федерации от 11.03.2010 № 138 «Об утверждении Федеральных правил использования воздушного пространства Российской Федерации».

Охранные зоны объектов связи

Охранные зоны линий связи и режим использования территорий, расположенных в границах таких зон, устанавливается в соответствии с постановлением Правительства РФ от 9 июня 1995 г. № 578 «Об утверждении Правил охраны линий и сооружений связи Российской Федерации» для линий связи, расположенных вне границ населенных пунктов.

2.5. Обоснование определения границ зоны планируемого размещения линейного объекта

При определении границ зоны планируемого размещения линейного объекта были учтены границы земельных участков, учтенных в Едином государственном реестре недвижимости, формы собственности земельных участков, виды прав на земельные участки, границы зон с особыми условиями использования территорий.

Границы зоны планируемого размещения линейного объекта установлены таким образом, чтобы максимально учесть права собственников смежных земельных участков.

2.6. Параметры линейного объекта

Параметры линейного объекта – газопровода в д. Косотуриха

Таблица 8

№	Параметр	Характеристика
1	Наименование	Газопровод
2	Назначение	Обеспечение природным газом жителей д. Косотуриха
3	Протяженность	15048,0 м
4	Начальная точка	ПК0 врезка в существующий газопровод высокого давления 1 категории с ГРС-7

№	Параметр	Характеристика
		(Култаево) на д. Петровка Ø530 мм.
5	Конечная точка	согласно чертежам
6	Давление	высокое, низкое
7	Тип прокладки	подземный, надземный
8	Ширина зоны планируемого размещения линейного объекта	от 4,8 м до 6 м

3. Обоснование определения границ зон планируемого размещения линейных объектов, подлежащих реконструкции в связи с изменением их местоположения

Реконструкция линейных объектов в зоне планируемого размещения линейного объекта не предусмотрена.

4. Обоснование определения предельных параметров застройки территории в границах зон планируемого размещения объектов капитального строительства, проектируемых в составе линейных объектов

В соответствии с п. 3 ч. 4 ст. 36 Градостроительного кодекса Российской Федерации действие градостроительных регламентов не распространяется на земельные участки, предназначенные для размещения линейных объектов и (или) занятые линейными объектами. Таким образом, определение предельных параметров застройки территории осуществляется в отношении объектов капитального строительства, входящих в состав линейных объектов.

В границах зоны планируемого размещения линейного объекта газопровода не планируется размещение объектов капитального строительства, входящих в состав линейного объекта, в связи с чем определение предельных параметров застройки территории не требуется.

5. Ведомость пересечений границ зон планируемого размещения линейного объекта с сохраняемыми объектами капитального строительства, существующими и строящимися на момент подготовки проекта планировки территории

Пересечение с сохраняемыми объектами капитального строительства, существующими на момент подготовки проекта планировки территории приведены в таблице 9.

Таблица 9

№ п/п	Наименование объекта капитального строительства	Статус объекта капитального строительства
1	2	4
1	магистральный нефтепровод Ду=200мм АО «Транснефть-Прикамье»	существующий
2	магистральные газопроводы Д=219мм; Д=1020мм; Д=1220мм ООО «Газпром	существующие

	трансгаз Чайковский»	
3	газопроводы АО «Газпром газораспределение Пермь»	существующие
4	кабель связи Пермского ЛПУМГ ООО «Газпром трансгаз Чайковский»	существующий
5	кабель связи ПАО «Ростелеком»	существующий
6	электрические кабели	существующие
7	канализация	существующая
8	водопровод; водопропускные трубы	существующие
9	воздушные линии связи - ВЛС	существующие
10	воздушные линии электропередач 0,4кВ;10,0кВ	существующие

6. Ведомость пересечений границ зон планируемого размещения линейного объекта с объектами капитального строительства, строительство которых запланировано в соответствии с ранее утвержденной документацией по планировке территории

Зона планируемого размещения газопровода не имеет пересечений с объектами капитального строительства.

7. Ведомость пересечений границ зон планируемого размещения линейного объекта с водными объектами

Пересечения границ зон планируемого размещения линейного объекта с водными объектами отсутствует.

ПРИЛОЖЕНИЯ



УПРАВЛЕНИЕ АРХИТЕКТУРЫ И ГРАДОСТРОИТЕЛЬСТВА
АДМИНИСТРАЦИИ ПЕРМСКОГО МУНИЦИПАЛЬНОГО РАЙОНА

РАСПОРЯЖЕНИЕ

09.11.2020

СЭД-2020-299-12-12-01Р-54

№ _____

О разработке проекта планировки и проекта межевания части территории Култаевского сельского поселения Пермского муниципального района Пермского края с целью размещения линейного объекта: «Распределительный газопровод в д. Косотуриха, ул. Березовая, ул. Встречная, ул. Дальняя, ул. Добрая, ул. Ладная, ул. Ландышевая, ул. Летняя, ул. Луговая, ул. Отрадная, ул. Радужная, ул. Рассветная, ул. Райская, ул. Светлая, ул. Февральская, ул. Цветочная, ул. Ясная, ул. Январская Култаевского сельского поселения Пермского района»

В соответствии с п. 20 ч. 1, ч. 4 ст. 14, п. 15 ч. 1 ст. 15 Федерального закона от 06.10.2003 № 131-ФЗ «Об общих принципах организации местного самоуправления в Российской Федерации», ст. ст. 45, 46 Градостроительного кодекса Российской Федерации, п. 5.7 Положения об управлении архитектуры и градостроительства администрации Пермского муниципального района, утвержденного распоряжением администрации Пермского муниципального района Пермского края от 16.05.2016 № 88-р, на основании заявления МУ «Управление капитального строительства Пермского района» от 15.10.2020 № СЭД-2020-299-01-01вн-157:

1. МКУ «Управление стратегического развития Пермского муниципального района» обеспечить подготовку проекта планировки и проекта межевания части территории Култаевского сельского поселения Пермского муниципального района Пермского края с целью размещения линейного объекта: «Распределительный газопровод в д. Косотуриха, ул. Березовая, ул. Встречная, ул. Дальняя, ул. Добрая, ул. Ладная, ул. Ландышевая, ул. Летняя, ул. Луговая, ул. Отрадная, ул. Радужная, ул. Рассветная, ул. Райская, ул. Светлая, ул. Февральская, ул. Цветочная, ул. Ясная, ул. Январская Култаевского сельского поселения Пермского района» – согласно приложению 1 к настоящему распоряжению.



2. Утвердить техническое задание на выполнение инженерных изысканий, необходимых для подготовки проекта планировки и проекта межевания части территории Култаевского сельского поселения Пермского муниципального района Пермского края с целью размещения линейного объекта: «Распределительный газопровод в д. Косотуриха, ул. Березовая, ул. Встречная, ул. Дальняя, ул. Добрая, ул. Ладная, ул. Ландышева, ул. Летняя, ул. Луговая, ул. Отрадная, ул. Радужная, ул. Рассветная, ул. Райская, ул. Светлая, ул. Февральская, ул. Цветочная, ул. Ясная, ул. Январская Култаевского сельского поселения Пермского района» – согласно приложению 2 к настоящему распоряжению.

3. Опубликовать настоящее распоряжение в муниципальной газете «Нива» и разместить на официальном сайте Пермского муниципального района www.permraion.ru.

4. Настоящее распоряжение вступает в силу со дня его официального опубликования.

5. Контроль исполнения настоящего распоряжения оставляю за собой.

Начальник управления архитектуры
и градостроительства администрации
муниципального района, главный архитектор

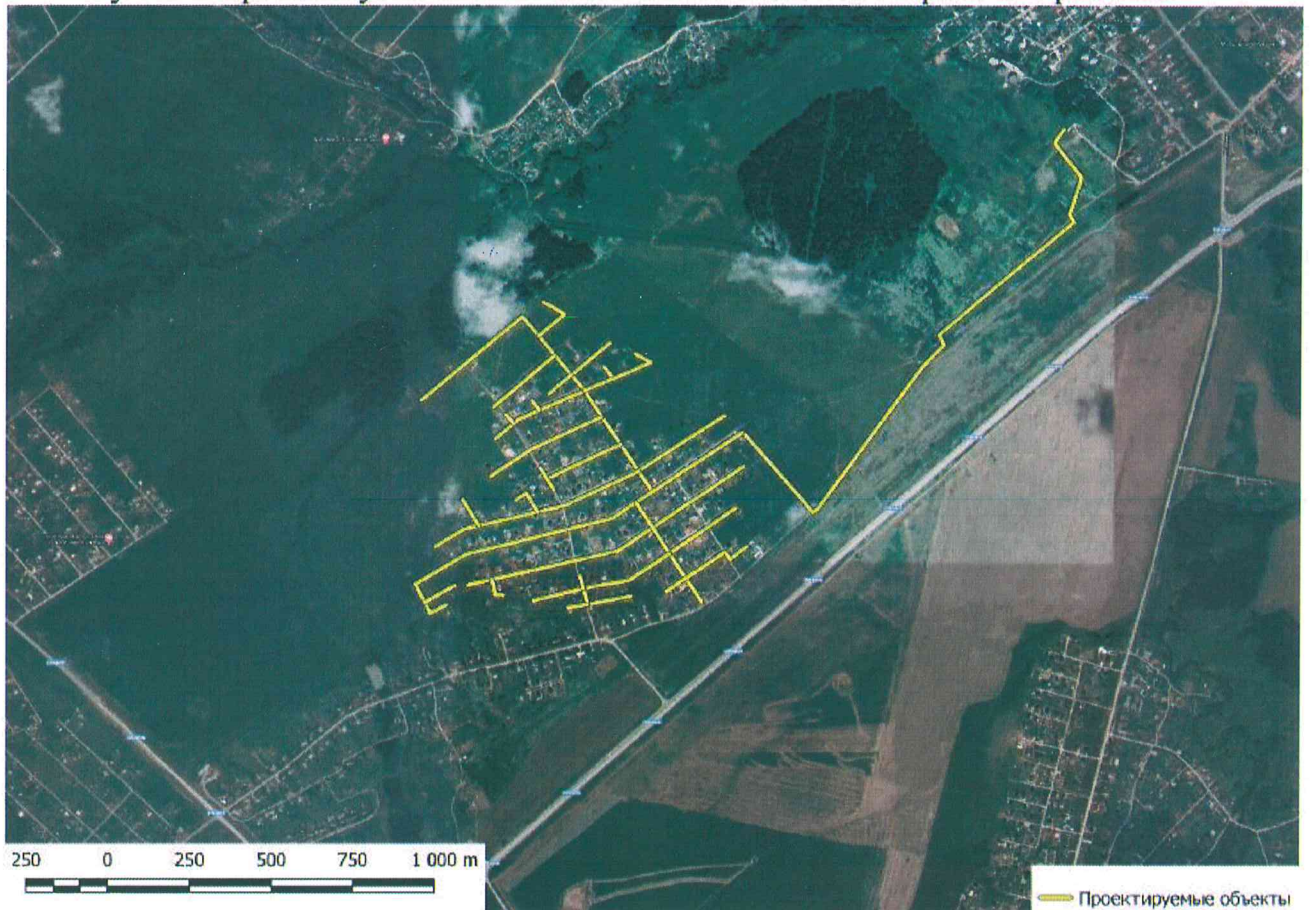


Е.Г. Небогатикова



Приложение 1
к распоряжению управления
архитектуры и градостроительства
администрации Пермского
муниципального района
от 09.11.2020 № СЭД-2020-299-
12-12-01Р-54

Схема для разработки проекта планировки и проекта межевания части территории Култаевского сельского поселения Пермского муниципального района Пермского края с целью размещения линейного объекта: «Распределительный газопровод в д. Косотуриха, ул. Березовая, ул. Встречная, ул. Дальняя, ул. Добрая, ул. Ладная, ул. Ландышевая, ул. Летняя, ул. Луговая, ул. Отрадная, ул. Радужная, ул. Рассветная, ул. Райская, ул. Светлая, ул. Февральская, ул. Цветочная, ул. Ясная, ул. Январская Култаевского сельского поселения Пермского района»



Приложение 2
к распоряжению управления
архитектуры и градостроительства
администрации Пермского
муниципального района

от 09.11.2020 № СГА-2020-199-12-12-01

Техническое задание на выполнение инженерных изысканий, необходимых для 54
подготовки проекта планировки и проекта межевания части территории
Култаевского сельского поселения Пермского муниципального района Пермского
края с целью размещения линейного объекта: «Распределительный газопровод в
д. Косотуриха, ул. Березовая, ул. Встречная, ул. Дальняя, ул. Добрая, ул. Ладная,
ул. Ландышева, ул. Летняя, ул. Луговая, ул. Отрадная, ул. Радужная, ул.
Рассветная, ул. Райская, ул. Светлая, ул. Февральская, ул. Цветочная, ул. Ясная,
ул. Январская Култаевского сельского поселения Пермского района»

№ п/п	Наименование разделов	Содержание
1	Наименование работ	Выполнение инженерных изысканий части территории д. Косотуриха Култаевского сельского поселения Пермского муниципального района Пермского края с целью размещения линейного объекта
2	Границы и площадь территории проведения инженерных изысканий	Протяженность – 15,94 км. Площадь территории изысканий – уточнить при выполнении изысканий
3	Заказчик (полное и сокращенное наименование)	Муниципальное казенное учреждение «Управление стратегического развития Пермского муниципального района» (МКУ «Управление стратегического развития Пермского района»)
4	Виды инженерных изысканий и работ	Инженерно – геодезические изыскания. Топографическая съемка выполняется в масштабе 1:500, ситуационный план в масштабе 1:5000. Топографическая съемка выполняется с занесением данных: - границ земельных участков по информации государственного кадастрового учета; - подземных инженерных сетей и коммуникаций, наземных, надземных строений и сооружений. Согласование результатов инженерных изысканий с организациями, осуществляющими эксплуатацию инженерных сетей на данной территории; Доработка по замечаниям, полученным в ходе согласования.
5	Перечень нормативных документов, в соответствии с требованиями которых необходимо выполнять инженерные	Градостроительный кодекс РФ; Постановление Правительства Российской Федерации от 31.03.2017 № 402 «Об утверждении Правил выполнения инженерных изысканий, необходимых для подготовки документации по планировке территории, перечня видов инженерных изысканий, необходимых для подготовки документации по планировке территории, и о внесении изменений в постановление Правительства Российской



	изыскания	<p>Федерации от 19 января 2006 г. № 20»;</p> <p>Постановление Правительства Российской Федерации от 22.04.2017 № 485 «О составе материалов и результатов инженерных изысканий, подлежащих размещению в информационных системах обеспечения градостроительной деятельности, федеральной государственной информационной системе территориального планирования, государственном фонде материалов и данных инженерных изысканий, Едином государственном фонде данных о состоянии окружающей среды, ее загрязнении, а также о форме и порядке их представления»;</p> <p>СП 47.13330.2016 «Инженерные изыскания для строительства. Основные положения. Актуализированная редакция СНиП 11-02-96»;</p> <p>СП 11-104-97 «Инженерно-геодезические изыскания для строительства»;</p> <p>ГКИНП-02-033-82 «Инструкция по топографической съемке в масштабах 1:5000, 1:2000, 1:1000 и 1:500».</p>
6	Цель выполнения инженерных изысканий	Создание топографической основы и получение геодезических данных для подготовки документации по планировке территории
7	Описание объекта для выполнения инженерных изысканий	Территория для размещения линейного объекта – распределительный газопровод в д. Косотуриха
8	Требования к содержанию и форме представляемых материалов	<p>Результаты инженерных изысканий представляются на бумажных и электронных носителях (CD диске).</p> <p>Минимальный состав векторных слоев топографической съемки, передаваемых на электронном носителе и их атрибутивный формат AutoCAD (dwg, dxf) и MapInfo TAB должен соответствовать требованиям, указанным в Приложении к настоящему техническому заданию.</p> <p>Выполнение работ необходимо вести в соответствии с действующим законодательством в сфере геодезии и картографии.</p> <p>Графические материалы и результаты инженерных изысканий представляются в форме векторной и растровой модели:</p> <p>Информация в растровой модели представляется в формате PDF.</p> <p>Информация в векторной модели представляется в форматах AutoCAD (dwg, dxf) и MapInfo TAB.</p> <p>Информация в текстовой форме представляется в форматах: DOC, DOCX, XLS, XLSX.</p> <p>Представляемые пространственные данные должны иметь привязку к системе координат МСК – 59.</p> <p>Материалы предоставляются в виде отчетов по инженерным изысканиям в напечатанном виде в 2-х экз.</p>
9	Дополнительные требования	<p>Приемку выполненных работ осуществляет представитель заказчика – МКУ «Управление стратегического развития Пермского района».</p> <p>По представленным материалам акт выполненных работ подписывается начальником МКУ «Управление стратегического развития Пермского района».</p>



Состав векторных слоев топографической съемки

Наименование слоя	Тип геометрии	Атрибутивный состав	Тип данных
Подписи	Точка	Наименование	Текстовый (255)
		Угол поворота	Текстовый (70)
		Примечание	Текстовый (70)
Объекты водоотведения	Точка	Вид объекта	Выбор значения: <ul style="list-style-type: none"> • Решетка сточная • Колодец дренажного трубопровода • Колодец канализации • Колодец ливневой канализации • Колодец разрушенный, замощенный • Колодец • Колодец смотровой
		Наименование	Текстовый (255)
		Примечание	Текстовый (70)
		Примечание	Текстовый (70)
Объекты водоснабжения	Точка	Наименование:	Текстовый (255)
		Отметка кольца люка	Текстовый (500)
		Отметка дна колодца	Текстовый (70)
		Тип водораспределительного устройства (водопровод)	Выбор значения: <ul style="list-style-type: none"> • Сооружение подпорно-регулирующее • Водовыпуск с заслонкой • Водовыпуск трубчатый • Устройство шахтное
		Примечание	Текстовый (70)
Объекты газоснабжения (точечные)	Точка	Вид объекта	Выбор значения: <ul style="list-style-type: none"> • Колодец (смотровой) • Контрольно-измерительный пункт • Заглушка • Газопровод сбросной ("свеча") • Газорегуляторный пункт (ГРП) • Информационная табличка • Переход (диаметра, материала)



			<ul style="list-style-type: none"> • Кран шаровый в подземном исполнении • Кран шаровый в надземном исполнении • Конденсатосборник • Ковер • Газораспределительная станция (ГРС) • Колодец газопровода • Столб
		Наименование	Текстовый (255)
		Примечание	Текстовый (70)
Объекты теплоснабжения	Точка	Вид объекта	Выбор значения: <ul style="list-style-type: none"> • Центральный тепловой пункт (ЦТП) • Индивидуальный тепловой пункт (ИТП) • Котельная • Тепловая перекачивающая насосная станция (ТПНС) • Колодец смотровой • Колодец теплосети
		Наименование	Текстовый (255)
		Примечание	Текстовый (70)
Объекты транспортной инфраструктуры (точечные)	Точка	Вид объекта	Выбор значения: <ul style="list-style-type: none"> • Переезд • Шлагбаум односторонний • Шлагбаум двусторонний • Ворота габаритные • Семафор • Семафор на мостике двупорном • Семафор на мостике консольном • Светофор мачтовый • Светофор карликовый • Светофор подвесной • Знак вдоль железнодорожных путей • Стрелка переводная • Конец рельсового пути • Бензоколонка • Будка регулировщиков движения • Светофор • Указатель дорог • Знак дорожный • Знак километровый
		Наименование	Текстовый (255)
		Примечание	Текстовый (70)



			<ul style="list-style-type: none"> • Маяк • Огонь береговой • Знак километрового пикетажа • Знак береговой сигнализации • Пост водомерный, футшток • Якорная стоянка, остановочный пункт • Остановка транспорта
		Наименование	Текстовый (255)
		Описание	Текстовый (500)
		Примечание	Текстовый (70)
Объекты электроснабжения	Точка	Вид объекта	Выбор значения: <ul style="list-style-type: none"> • Трансформаторная подстанция • Фонарь • Фонарь двойной • Вставка постоянного тока • Переключательный пункт • Подстанция (ПС) • Колодец смотровой • Колодец электрокабельный • Опора • Шкаф управления • Прожектор • Прожектор карликовый • Переход от воздушной ЛЭП к подземной • Молниезащитный
		Наименование	Текстовый (255)
		Описание	Текстовый (500)
		Напряжение, кВт	Выбор значения: <ul style="list-style-type: none"> • 1150 • 800 • 750 • 500 • 400 • 330 • 220 • 110

			<ul style="list-style-type: none"> • 35 • 10 (6) • 0,4
		Примечание	Текстовый (70)
Топография (точечная)	Точка	Вид объекта	Выбор значения: <ul style="list-style-type: none"> • Пункт ГГС • Пункт ГСС • Точка плановой сети долговременного закрепления • Точка плановой сети временного закрепления • Пункт ориентирный • Знак нивелирный (репер) • Отметка высоты • Отметка высоты головки рельса • Пункт астрономический • Отметка высоты 1 этаж, цоколь, фундамент • Урез воды • Труба дымоходная • Опора трубопровода • Столб деревянный • Столб железобетонный • Столб металлический • Ферма деревянная • Ферма железобетонная • Ферма металлическая • Столб фермовый • Столб с консолями • Оттяжка столба, трубы, вышки • Скважина буровая • Труба заводская • Знак береговой сигнализации • Скульптура • Памятник • Тумба афишная • Могила отдельная • Фонтан
		Наименование	Текстовый (255)



		Подпись	Текстовый (500)
		Материал	Выбор значения: <ul style="list-style-type: none"> • Бетон • Железобетон • Металл • Камень • Дерево • Кирпич • Асбестоцемент • Стеклобетон • Стеклометалл • Грунт • Сталь • Бетонно-земляной • Искусственные и естественные каменные материалы • Керамика • Пластик • Полиэтилен • Саман • Стекло • Чугун
		Примечание	Текстовый (70)
Газопроводы	Линия, мультилиния	Вид объекта	Выбор значения: <ul style="list-style-type: none"> • Газопровод прочий • Газопровод распределительный • Газопровод высокого давления • Газопровод среднего давления • Газопровод низкого давления
		Способ прокладки	Выбор значения: <ul style="list-style-type: none"> • Подводный • Наземный • Подземный • Воздушный
		Глубина заложения труб, м	Текстовый (70)
		Количество труб	Целое (Integer)
		Материал	Выбор значения: <ul style="list-style-type: none"> • Бетон • Железобетон



			<ul style="list-style-type: none"> • Металл • Камень • Дерево • Кирпич • Асбестоцемент • Стеклобетон • Стеклометалл • Грунт • Сталь • Бетонно-земляной • Искусственные и естественные каменные материалы • Керамика • Пластик • Полиэтилен • Саман • Стекло • Чугун
		Диаметр, мм	Текстовый (70)
		Примечание	Текстовый (70)
Водопровод	Линия, мультилиния	Способ прокладки	Выбор значения: <ul style="list-style-type: none"> • Подводный • Наземный • Подземный • Воздушный
		Наименование	Текстовый (70)
		Глубина заложения труб, м	Текстовый (70)
		Отметка земли	Текстовый (500)
		Количество труб	Целое (Integer)
		Материал	Выбор значения: <ul style="list-style-type: none"> • Бетон • Железобетон • Металл • Камень • Дерево • Кирпич • Асбестоцемент • Стеклобетон



			<ul style="list-style-type: none"> • Стеклометалл • Грунт • Сталь • Бетонно-земляной • Искусственные и естественные каменные материалы • Керамика • Пластик • Полиэтилен • Саман • Стекло • Чугун
		Диаметр, мм	Текстовый (70)
		Тип водораспределительного устройства (водопровод)	Выбор значения: <ul style="list-style-type: none"> • Сооружение подпорно-регулирующее • Водовыпуск с заслонкой • Водовыпуск трубчатый • Устройство шахтное
		Примечание	Текстовый (225)
Сети связи	Линия, мультилиния	Наименование	Текстовый (225)
		Тип территории	Выбор значения: <ul style="list-style-type: none"> • Застроенная • Незастроенная
		Количество проводов	Целое (Integer)
		Способ прокладки	Выбор значения: <ul style="list-style-type: none"> • Подводный • Наземный • Подземный • Воздушный
		Глубина (высота) прокладки	Текстовый (70)
		Примечание	Текстовый (70)
Линии электропередачи	Линия, мультилиния	Вид объекта	Выбор значения: <ul style="list-style-type: none"> • ЛЭП высокого напряжения • ЛЭП низкого напряжения
		Напряжение, кВт	Выбор значения: <ul style="list-style-type: none"> • 1150 • 800 • 750



			<ul style="list-style-type: none"> • 500 • 400 • 330 • 220 • 110 • 35 • 10 (6) • 0,4
		Наименование	Текстовый (225)
		Тип территории	Выбор значения: <ul style="list-style-type: none"> • Застроенная • Незастроенная
		Количество проводов	Целое (Integer)
		Способ прокладки	Выбор значения: <ul style="list-style-type: none"> • Подводный • Наземный • Подземный • Воздушный
		Глубина (высота) прокладки	Текстовый (70)
		Примечание	Текстовый (70)
Сети теплоснабжения	Линия, мультилиния	Вид объекта	Выбор значения: <ul style="list-style-type: none"> • Горячее водоснабжение • Отопление
		Наименование	Текстовый (225)
		Глубина заложения труб, м	Текстовый (70)
		Количество труб	Целое (Integer)
		Способ прокладки	Выбор значения: <ul style="list-style-type: none"> • Подводный • Наземный • Подземный • Воздушный
		Материал	Выбор значения: <ul style="list-style-type: none"> • Бетон • Железобетон • Металл • Камень • Дерево • Кирпич

			<ul style="list-style-type: none"> • Асбестоцемент • Стеклобетон • Стеклометалл • Грунт • Сталь • Бетонно-земляной • Искусственные и естественные каменные материалы • Керамика • Пластик • Полиэтилен • Саман • Стекло • Чугун
		Диаметр, мм	Текстовый (70)
		Примечание	Текстовый (70)
Сети водоотведения	Линия, мультилиния	Вид объекта	Выбор значения: <ul style="list-style-type: none"> • Канализация магистральная • Канализация прочая • Канализация хозяйственно-бытовая • Канализация промышленная • Канализация ливневая • Дренаж • Труба под дорогой
		Наименование	Текстовый (225)
		Глубина заложения труб, м	Текстовый (70)
		Количество труб	Целое (Integer)
		Способ прокладки	Выбор значения: <ul style="list-style-type: none"> • Подводный • Наземный • Подземный • Воздушный

		Материал	Выбор значения: <ul style="list-style-type: none"> • Бетон • Железобетон • Металл • Камень • Дерево • Кирпич • Асбестоцемент • Стеклобетон • Стеклометалл • Грунт • Сталь • Бетонно-земляной • Искусственные и естественные каменные материалы • Керамика • Пластик • Полиэтилен • Саман • Стекло • Чугун
		Диаметр, мм	Текстовый (70)
		Примечание	Текстовый (70)
Трубопроводы прочие	Линия, мультилиния	Вид объекта	Выбор значения: <ul style="list-style-type: none"> • Воздухопровод • Аммиакопровод • Ацетиленопровод • Бензопровод • Золотопровод • Мазутопровод • Материалопровод • Паропровод • Продуктопровод сыпучих веществ • Шлакопровод • Щелочепровод • Этиленопровод
		Наименование	Текстовый (225)
		Глубина заложения труб, м	Текстовый (70)
		Количество труб	Целое (Integer)



		Способ прокладки	Выбор значения: <ul style="list-style-type: none"> • Подводный • Наземный • Подземный • Воздушный
		Материал	Выбор значения: <ul style="list-style-type: none"> • Бетон • Железобетон • Металл • Камень • Дерево • Кирпич • Асбестоцемент • Стеклобетон • Стеклометалл • Грунт • Сталь • Бетонно-земляной • Искусственные и естественные каменные материалы • Керамика • Пластик • Полиэтилен • Саман • Стекло • Чугун
		Диаметр, мм	Текстовый (70)
		Примечание	Текстовый (70)
Элементы зданий	Линия, мультитиния	Описание	Текстовый (500)
		Примечание	Текстовый (70)
Топография (линейная)	Линия, мультитиния	Вид объекта	Выбор значения: <ul style="list-style-type: none"> • Бордюры • Шлагбаум • Дорожный указатель • Опорная оттяжка • Граница города • Граница АО • Граница микрорайона • Горизонталь вспомогательная



			<ul style="list-style-type: none"> • Горизонталь основная • Горизонталь дополнительная • Горизонталь утолщенная • Арка на дороге • Доска мемориальная • Стенка подпорная каменная • Стенка подпорная деревянная
		Наименование	Текстовый (225)
		Подпись	Текстовый (500)
		Материал	Выбор значения: <ul style="list-style-type: none"> • Бетон • Железобетон • Металл • Камень • Дерево • Кирпич • Асбестоцемент • Стеклобетон • Стеклометалл • Грунт • Сталь • Бетонно-земляной • Искусственные и естественные каменные материалы • Керамика • Пластик • Полиэтилен • Саман • Стекло • Чугун
		Примечание	Текстовый (70)
Футляры водопровода	Линия, мультилиния	Наименование	Текстовый (225)
		Материал	Выбор значения: <ul style="list-style-type: none"> • Бетон • Железобетон • Металл • Камень • Дерево • Кирпич



			<ul style="list-style-type: none"> • Асбестоцемент • Стеклобетон • Стеклометалл • Грунт • Сталь • Бетонно-земляной • Искусственные и естественные каменные материалы • Керамика • Пластик • Полиэтилен • Саман • Стекло • Чугун
		Диаметр, мм	Текстовый (70)
		Примечание	Текстовый (70)
Футляры газопровода	Линия, мультилиния	Наименование	Текстовый (225)
		Материал	Выбор значения: <ul style="list-style-type: none"> • Бетон • Железобетон • Металл • Камень • Дерево • Кирпич • Асбестоцемент • Стеклобетон • Стеклометалл • Грунт • Сталь • Бетонно-земляной • Искусственные и естественные каменные материалы • Керамика • Пластик • Полиэтилен • Саман • Стекло • Чугун
		Диаметр, мм	Текстовый (70)



		Примечание	Текстовый (70)
		Наименование	Текстовый (225)
Футляры канализации	Линия, мультилиния	Материал	Выбор значения: <ul style="list-style-type: none"> • Бетон • Железобетон • Металл • Камень • Дерево • Кирпич • Асбестоцемент • Стеклобетон • Стеклометалл • Грунт • Сталь • Бетонно-земляной • Искусственные и естественные каменные материалы • Керамика • Пластик • Полиэтилен • Саман • Стекло • Чугун
		Диаметр, мм	Текстовый (70)
		Примечание	Текстовый (70)
		Наименование	Текстовый (225)
Футляры линий связи	Линия, мультилиния	Материал	Выбор значения: <ul style="list-style-type: none"> • Бетон • Железобетон • Металл • Камень • Дерево • Кирпич • Асбестоцемент • Стеклобетон • Стеклометалл • Грунт • Сталь • Бетонно-земляной



			<ul style="list-style-type: none"> Искусственные и естественные каменные материалы Керамика Пластик Полиэтилен Саман Стекло Чугун
		Диаметр, мм	Текстовый (70)
		Примечание	Текстовый (70)
Футляры сетей теплоснабжения	Линия, мультилиния	Наименование	Текстовый (225)
		Материал	Выбор значения: <ul style="list-style-type: none"> Бетон Железобетон Металл Камень Дерево Кирпич Асбестоцемент Стеклобетон Стеклометалл Грунт Сталь Бетонно-земляной Искусственные и естественные каменные материалы Керамика Пластик Полиэтилен Саман Стекло Чугун
		Диаметр, мм	Текстовый (70)
		Примечание	Текстовый (70)
Футляры линий электропередачи	Линия, мультилиния	Наименование	Текстовый (225)
		Материал	Выбор значения: <ul style="list-style-type: none"> Бетон Железобетон Металл

			<ul style="list-style-type: none"> • Камень • Дерево • Кирпич • Асбестоцемент • Стеклобетон • Стеклометалл • Грунт • Сталь • Бетонно-земляной • Искусственные и естественные каменные материалы • Керамика • Пластик • Полиэтилен • Саман • Стекло • Чугун
		Диаметр, мм	Текстовый (70)
		Примечание	Текстовый (70)
Железнодорожный путь	Линия, мультилиния	Вид объекта	Выбор значения: <ul style="list-style-type: none"> • Железная дорога • Железная дорога монорельсовая • Железная дорога узкоколейная • Пути станционные
		Наименование	Текстовый (225)
		Состояние	Выбор значения: <ul style="list-style-type: none"> • Строящийся • Существующий • Разобранный
		Ширина колеи	Текстовый (70)
		Примечание	Текстовый (70)
Трамвайные пути	Линия, мультилиния	Наименование	Текстовый (225)
		Состояние	Выбор значения: <ul style="list-style-type: none"> • Строящийся • Существующий • Разобранный
		Ширина колеи	Текстовый (70)
		Примечание	Текстовый (70)



Здания	Полигон, мультиполигон	Вид объекта	<p>Выбор значения:</p> <ul style="list-style-type: none"> • Автобусная станция • Автовокзал • Автомобильные весы • Авторемонтная мастерская • Авторемонтный завод • Автотранспортная колонна • Автотранспортное предприятие • Административное здание • Автозаправочная станция • Алебастровый завод • Амбулатория • Ангар • Аэродром • Аэропорт • Барак • Бассейн • Бетонный завод • Библиотека • Биологическая станция • Блокпост • Блок-секция • Больница • Бумажная фабрика • Вагонное депо • Вагоноремонтный завод • Ветеринарный пункт • Водная станция • Водозабор • Водокачка • Водонагнетательная установка • Водонапорная башня • Водоотвод • Водопроводная станция • Вокзал • Газовый завод • Газокомпрессорная станция • Гараж • Геологическая расчистка • Гидрометеорологическая станция
--------	------------------------	-------------	--



			<ul style="list-style-type: none">• Гидронаблюдательный пост• Гидроэлектростанция• Гипсовый завод• Гипсовый карьер• Глинозёмный завод• Гончарный завод• Госпиталь• Гостиница• Градирия• Деревообрабатывающий завод• Детский дом• Детский сад• Диспетчерская• Дом Культуры• Дом Отдыха• Домостроительный завод, комбинат• Дровяной склад• ЖБИ завод• Животноводческая ферма• Жилой дом• Землянка• Зерноводческий совхоз• Зерносушилка• Зимник• Институт• Казарма• Казармы железнодорожные• Каменный столб• Каучуковый завод• Кинотеатр• Кирпичный завод• Кожевенный завод• Коллектор• Комбикормовый завод• Комбинат• Компрессорная станция• Кондитерская фабрика• Консервный завод, комбинат• Контрольно-распределительный пункт• Котельная
--	--	--	---

- КПП
- Крупяной завод
- Курорт
- Лакокрасочный завод
- Лесника дом
- Лесничество
- Лесозащитная станция
- Лесопильный завод
- Лесоучасток
- Лечебница
- Магазин
- Макаaronная фабрика
- Маслобойный завод
- Маслодельный завод
- Маслохранилище
- Мастерская
- Машинно-животноводческая станция
- Машинно-мелиоративная станция
- Машинно-тракторная мастерская
- Машиностроительный завод
- Мебельная фабрика
- Мельница
- металлообрабатывающий завод
- Метеорологическая станция
- меховая фабрика
- Молочно-товарная ферма
- Молочный завод
- Монастырь
- МТС
- Мукомольная фабрика
- Мусороулавливающее устройство
- Мыловаренный завод
- Мясной промышленности завод
- Мясной промышленности комбинат
- Наблюдательная вышка
- Нагнетательная установка
- Насосная станция
- Нефтедобыча склад
- Нефтеперерабатывающий завод
- Нефтеcборный пункт



- Нефтехранилище
- Нефтяная яма
- Обгонный пункт
- Обогажительная фабрика
- Обсерватория
- Обувная фабрика
- Овощехранилище
- Овце-товарная ферма
- Овчинно-шубная фабрика
- Огнеупорных изделий завод
- Опорный пункт милиции
- Оранжерея
- Остановочный пункт
- Охотничья изба
- Очистные сооружения
- Парфюмерно-косметическая фабрика
- Паром
- Пасека
- Передвижная механизированная колонна
- Пивоваренный завод
- Пионерский лагерь
- Пищевой промышленности завод
- Пищевых концентратов завод
- Пластических масс завод
- Пограничная застава
- Пограничная комендатура
- Подсобное хозяйство
- Пожарная вышка, пожарное депо
- Полевой стан
- Полиграфический комбинат, фабрика
- Поликлиника
- Поселковый Совет
- Пост ГАИ
- Проволочный завод
- Прожекторная вышка
- Прядильная фабрика
- Птицетоварная ферма
- Пункт
- Путевой пост
- Радиостанция



			<ul style="list-style-type: none"> • Распределительный пункт • Регулятор • Резиновых изделий завод • Ремонтно-строительное управление • Ремонтно-техническая мастерская • Ремонтно-техническая станция • Ремонтный завод • Рыбный завод • Рыбозащитное устройство • Рыбоконсервный комбинат • Рынок • Санаторий • Сахарный завод • Светооптическая система • Свинотоварная ферма • Сельхозтехника (отделение) • Сигнализация • Силосная башня • Склад ГСМ • Склад • Скотный двор • Скотомогильник • Сортировочная станция • Спирто-водочный завод, спиртовой • Спичечная фабрика • Спортивная вышка • Спортивная площадка • Стадион • Становище, стойбище • Станция • Станция перекачки • Стекольный завод • Сторожевая вышка • Стрелочный пост • Строительно-монтажное управление • Строительное управление, участок • Строительных материалов завод • Судоремонтный завод • Судостроительный завод • Сушильня
--	--	--	---



			<ul style="list-style-type: none"> • Текстильная фабрика • Текстильный комбинат • Телевидение • Телетайп • Телефон • Теплица • Техникум • Ткацкая фабрика • Товарная станция • Товарный парк • Толевый завод • Трикотажная фабрика • Туристическая база • ТЭЦ • Укрепление • Усилительный пункт • Учебное хозяйство • Фанерный завод • Ферма • Фундамент • Химико-фармацевтический завод • Химический завод • Хлебный комбинат • Холодильник • Хромовый рудник • Цементный завод • Цинковый рудник • Чайная фабрика • Черепичный завод • Швейная фабрика • Школа • Элеватор • Электростанция
		Тип здания	Выбор значения: <ul style="list-style-type: none"> • Жилое • Нежилое • Общественное
		Наименование	Текстовый (225)



		Состояние	Выбор значения: <ul style="list-style-type: none"> • Действующий • Строящийся • Разрушенный • Полуразрушенный
		Материал	Выбор значения: <ul style="list-style-type: none"> • Бетон • Железобетон • Металл • Камень • Дерево • Кирпич • Асбестоцемент • Стеклобетон • Стеклометалл • Грунт • Сталь • Бетонно-земляной • Искусственные и естественные каменные материалы • Керамика • Пластик • Полиэтилен • Саман • Стекло • Чугун
		Этажность	Целое (Integer)
		Улица	Текстовый (225)
		Номер дома	Текстовый (70)
		Номер корпуса (строения)	Текстовый (70)
		Высота здания	Целое (Integer)
		Особенности конструкции	Выбор значения: <ul style="list-style-type: none"> • с памятником • с выдающейся частью • с подземной частью • с колоннами вместо части строения • с колоннами вместо всего первого этажа

			<ul style="list-style-type: none"> • с аркой • со ступенями • висячий • на фундаменте • с капитальными опорами • открытый • крытый • на общем основании • на отдельном основании • на одной опоре • на нескольких опорах
		Примечание	Текстовый (70)
Гидрография (линейная)	Линия, мультилиния	Вид объекта	Выбор значения: <ul style="list-style-type: none"> • Река • Ручей • Ручей пересыхающий • Граница разлива • Ручей пропадающий • Брод • Ширина реки • Характеристика канавы • Направление течения
		Наименование	Текстовый (70)
		Подпись	Текстовый (500)
		Примечание	Текстовый (70)



Рельеф (растительность)	Точка	Вид объекта	Выбор значения: <ul style="list-style-type: none"> • Яма • Курган • Бугор • Воронка карстовая • Дерево отдельностоящее • Куст отдельный • Кустарник отдельная группа • Кустарник заросли • Кустарник колючий • Кустарник колючий заросли • Полукустарник • Кустарничек • Редколесье высокое • Редколесье угнетенное • Редкая поросль • Криволесье • Бурелом • Сухостой • Вырубка • Осока • Камыш • Лишайник • Чигирь • Газон
		Вид растительности	Выбор значения: <ul style="list-style-type: none"> • Хвойный • Лиственный • Смешанный • Широколиственный • Мелколиственный • Декоративный • Технические культуры • Древесный • Кустарниковый • Травяной
		Наименование	Текстовый (225)
		Примечание	Текстовый (70)
Ограждения	Линия, мультилиния	Вид объекта	Выбор значения:



		<ul style="list-style-type: none"> • Ограда каменная • Ограда металлическая высотой более 1 м • Ограда металлическая высотой менее 1 м • Забор деревянный сплошной • Забор деревянный решетчатый • Забор деревянный с капитальными опорами • Ограждение из колючей проволоки • Ограждение из гладкой проволоки • Ограждение из проволочной сетки • Изгороди, шетни, трельяжи
	Материал	Выбор значения: <ul style="list-style-type: none"> • Бетон • Железобетон • Металл • Камень • Дерево • Кирпич • Асбестоцемент • Стеклобетон • Стеклометалл • Грунт • Сталь • Бетонно-земляной • Искусственные и естественные каменные материалы • Керамика • Пластик • Полиэтилен • Саман • Стекло • Чугун
	Высотная характеристика	Выбор значения: <ul style="list-style-type: none"> • менее 1 м • 1 м и более • менее 4 м • 4 м и более
	Примечание	Текстовый (70)



Рельеф (линейные)	Линия, мультилиния	Вид объекта	Выбор значения: <ul style="list-style-type: none"> • Обрыв • Берег обрывистый без пляжа • Откос неукрепленный • Насыпь неукрепленная • Выемка неукрепленная • Карьер • Откос укрепленный • Насыпь укрепленная • Выемка укрепленная • Валик • Уступ задернованный • Промойны • Полоса древесных насаждений
		Наименование	Текстовый (225)
		Абсолютная высота	Текстовый (70)
		Глубина (высота)	Текстовый (70)
		Примечание	Текстовый (70)
Объекты газоснабжения (площадные)	Полигон, мультиполигон	Вид объекта	Выбор значения: <ul style="list-style-type: none"> • Газорегуляторный пункт (ГРП) • Контрольно-распределительный пункт • Групповая резервуарная установка • Шкафный регуляторный пункт (ШРП) • Газораспределительная станция (ГРС)
		Наименование	Текстовый (225)
		Примечание	Текстовый (70)
Объекты теплоснабжения (площадные)	Полигон, мультиполигон	Наименование	Текстовый (225)
		Описание	Текстовый (500)
		Примечание	Текстовый (70)
Объекты электроснабжения (площадные)	Полигон, мультиполигон	Номер	Текстовый (70)
		Наименование	Текстовый (70)
		Местоположение	Текстовый (500)
		Площадь	Вещественный (Double)
		Примечание	Текстовый (70)
Сооружения прочих	Полигон, мультиполигон	Наименование	Текстовый (225)

инженерных сетей		Описание	Текстовый (500)
		Примечание	Текстовый (70)
Планово-высотное обоснование	Точка	Отметки земли	Текстовый (500)
		Отметка (прочие)	Текстовый (70)
		Примечание	Текстовый (70)
Осевые улиц	Линия, мультилиния	Наименование лица	Текстовый (225)
		Предыдущее название	Текстовый (225)
		Нормативно правовой акт	Текстовый (225)
		Примечание	Текстовый (70)
Дороги, мосты (линейные)	Линия, мультилиния	Материал	Выбор значения: <ul style="list-style-type: none"> • Без покрытия • Асфальт • Бетон • Цементобетон • Булыжник • Брусчатка • Гравий • Грунт • Песок • Щебень • Камень колотый • Шлак • Дерево • Дерн • Земля • Бетонная плитка • Железобетонная плитка • Мраморная плитка • Каменная наброска • Каменное мощение • Деревянное мощение • Металл • Каучук • Лед • Битумоминеральная смесь • Комбинированный материал
		Описание	Текстовый (500)



		Улица	Текстовый (225)
		Примечание	Текстовый (225)
Дороги, мосты (площадные)	Полигон, мультиполигон	Вид объекта	Выбор значения: <ul style="list-style-type: none"> • Дороги • Тротуары • Проезжие части • Пешеходные дорожки • Площадки с покрытием • Перекрестки • Мосты, путепроводы
		Материал	Выбор значения: <ul style="list-style-type: none"> • Без покрытия • Асфальт • Бетон • Цементобетон • Булыжник • Брусчатка • Гравий • Грунт • Песок • Щебень • Камень колотый • Шлак • Дерево • Дерн • Земля • Бетонная плитка • Железобетонная плитка • Мраморная плитка • Каменная наброска • Каменное мощение • Деревянное мощение • Металл • Каучук • Лед • Битумоминеральная смесь • Комбинированный материал
		Улица	Текстовый (225)
		Примечание	Текстовый (225)

Топография (площадная)	Полигон, мультиполигон	Вид объекта	Выбор значения: <ul style="list-style-type: none"> • Навес • Остановочный комплекс • Киоск • Теплица • Погреб • Овощехранилище • Обочина • Короб • Бак • Опора моста • Терраса • Трансформаторная будка • Камера наземная • Сооружение • Скотомогильник • Бак подземный • Лоджия • Перекрытие • Камера подземная • Площадка строительная • Свалка • Склад открытый • Комплексные объекты • Фундамент ограждений
		Наименование	Текстовый (225)
		Описание	Текстовый (500)
		Материал	Выбор значения: <ul style="list-style-type: none"> • Бетон • Железобетон • Металл • Камень • Дерево • Кирпич • Асбестоцемент • Стеклобетон • Стеклометалл • Грунт • Сталь



			<ul style="list-style-type: none"> • Бетонно-земляной • Искусственные и естественные каменные материалы • Керамика • Пластик • Полиэтилен • Саман • Стекло • Чугун
		Примечание	Текстовый (70)
Гидрография (площадная)	Полигон, мультиполигон	Вид объекта	Выбор значения: <ul style="list-style-type: none"> • Река • Озеро • Канавы • Канал • Река с непостоянным берегом • Озеро с непостоянным берегом • Канавы с непостоянным берегом • Канал с непостоянным берегом • Отмель • Проходимое болото • Непроходимое болото
		Наименование	Текстовый (70)
		Подпись	Текстовый (500)
		Примечание	Текстовый (70)
Рельеф (площадные)	Полигон, мультиполигон	Вид объекта	Выбор значения: <ul style="list-style-type: none"> • Обрыв • Берег обрывистый без пляжа • Откос неукрепленный • Насыпь неукрепленная • Выемка неукрепленная • Карьер • Откос укрепленный • Насыпь укрепленная • Выемка укрепленная • Валик • Уступ задернованный • Промойки • Полоса древесных насаждений



	Наименование	Текстовый (225)
	Абсолютная высота	Текстовый (70)
	Глубина (высота)	Текстовый (70)
	Примечание	Текстовый (70)





Лист согласования к документу № СЭД-2020-299-12-12-01Р-54 от 09.11.2020

Инициатор согласования: Короткова М.И. Главный специалист

Согласование инициировано: 02.11.2020 15:29

Краткое содержание: О разработке проекта планировки и проекта межевания части территории Култаевского сельского поселения Пермского муниципального района Пермского края с целью размещения линейного объекта: «Распределительный газопровод в д. Косотуриха, ул. Березовая, ул. Встречная, ул. Дальняя, ул. Добрая, ул. Ладная, ул. Ландышевая, ул. Летняя, ул. Луговая, ул. Отрадная, ул. Радужная, ул. Рассветная, ул. Райская, ул. Светлая, ул. Февральская, ул. Цветочная, ул. Ясная, ул. Январская Култаевского сельского поселения Пермского района»

ЛИСТ СОГЛАСОВАНИЯ

Тип согласования: **смешанное**

№	ФИО	Срок согласования	Результат согласования	Замечания/Комментарии
Тип согласования: параллельное				
1	Мушавкина О.Л.		Согласовано 02.11.2020 16:59	-
2	Филип И.В.		Согласовано 03.11.2020 09:06	-
Тип согласования: последовательное				
3	Небогатикова Е.Г.		Подписано 03.11.2020 09:21	-

Приложение 2
к постановлению
администрации Пермского
муниципального района
от 29.07.2021 № СЭД-2021-
299-01-01-05.С-384

**Проект планировки и проект межевания части территории
Култаевского сельского поселения Пермского муниципального
района Пермского края с целью размещения линейного
объекта: «Распределительный газопровод в д. Косотуриха, ул.
Березовая, ул. Встречная, ул. Дальняя, ул. Добрая, ул. Ладная,
ул. Ландышева, ул. Летняя, ул. Луговая, ул. Отрадная,
ул. Радужная, ул. Рассветная, ул. Райская, ул. Светлая,
ул. Февральская, ул. Цветочная, ул. Ясная, ул. Январская
Култаевского сельского поселения Пермского района»**

**Том 3
Проект межевания территории
Основная часть**

Раздел 5 «Чертеж межевания территории»
Раздел 6 «Текстовая часть»

ШИФР 14-54.20-2021

Пермь, 2021

Состав проекта

№ п/п	Наименование	Количество во листах	Масштаб
1	2	3	4
ПРОЕКТ ПЛАНИРОВКИ ТЕРРИТОРИИ			
Том 1. Основная часть			
Раздел 1	Проект планировки территории. Графическая часть		
	Чертеж красных линий	1	1:2000
	Чертеж границ зоны планируемого размещения линейного объекта	1	1:2000
Раздел 2	Положение о размещении линейного объекта	-	-
Том 2. Материалы по обоснованию			
Раздел 3	Материалы по обоснованию проекта планировки территории. Графическая часть		
	Схема расположения элементов планировочной структуры	1	1:10000
	Схема использования территории в период подготовки проекта планировки территории (земли по категориям).	1	1:2000
	Схема использования территории в период подготовки проекта планировки территории (формы собственности). Схема границ зон с особыми условиями использования территории	1	1:2000
	Схема конструктивных и планировочных решений.	1	1:2000
Раздел 4	Материалы по обоснованию проекта планировки территории. Пояснительная записка	-	-
ПРОЕКТ МЕЖЕВАНИЯ ТЕРРИТОРИИ			
Том 3. Основная часть			
Раздел 5	Чертеж межевания территории	1	1:2000
Раздел 6	Текстовая часть	-	-
Том 4. Материалы по обоснованию			
Раздел 7	Чертеж материалов по обоснованию проекта межевания территории	1	1:2000
Раздел 8	Текстовая часть		

Содержание

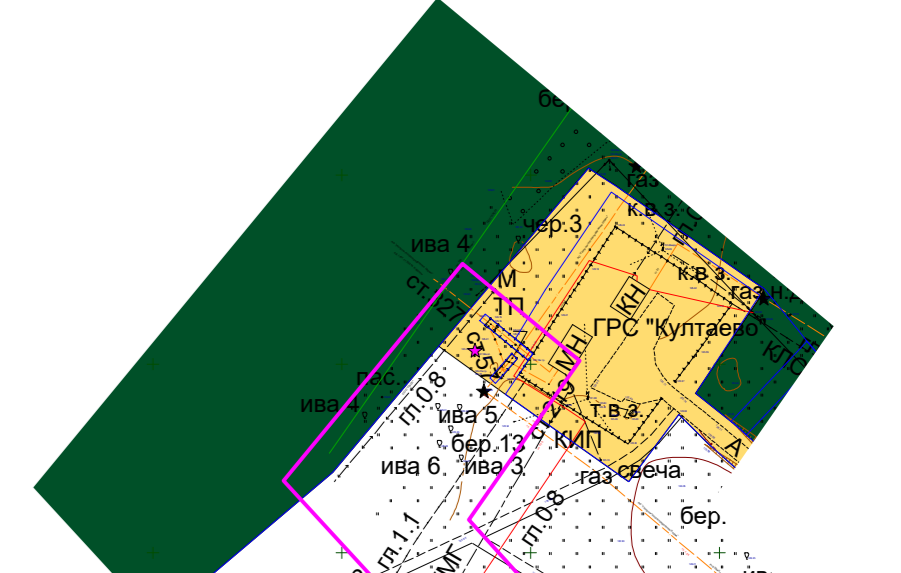
Раздел 5 «Чертеж межевания территории»	4
Раздел 6 «Текстовая часть»	6
1. Цели разработки проекта межевания территории.....	7
2. Перечень и сведения о площади образуемых земельных участков и способы их образования. Вид разрешенного использования образуемых земельных участков	7
3. Перечень образуемых и изменяемых земельных участков	9
6. Сведения о границах территории, в отношении которой утвержден проект межевания	12
Приложение	13
Каталоги координат образуемых земельных участков	13
Каталоги координат сервитутов	13

Раздел 5 «Чертеж межевания территории»

Чертеж межевания территории
М 1:2000

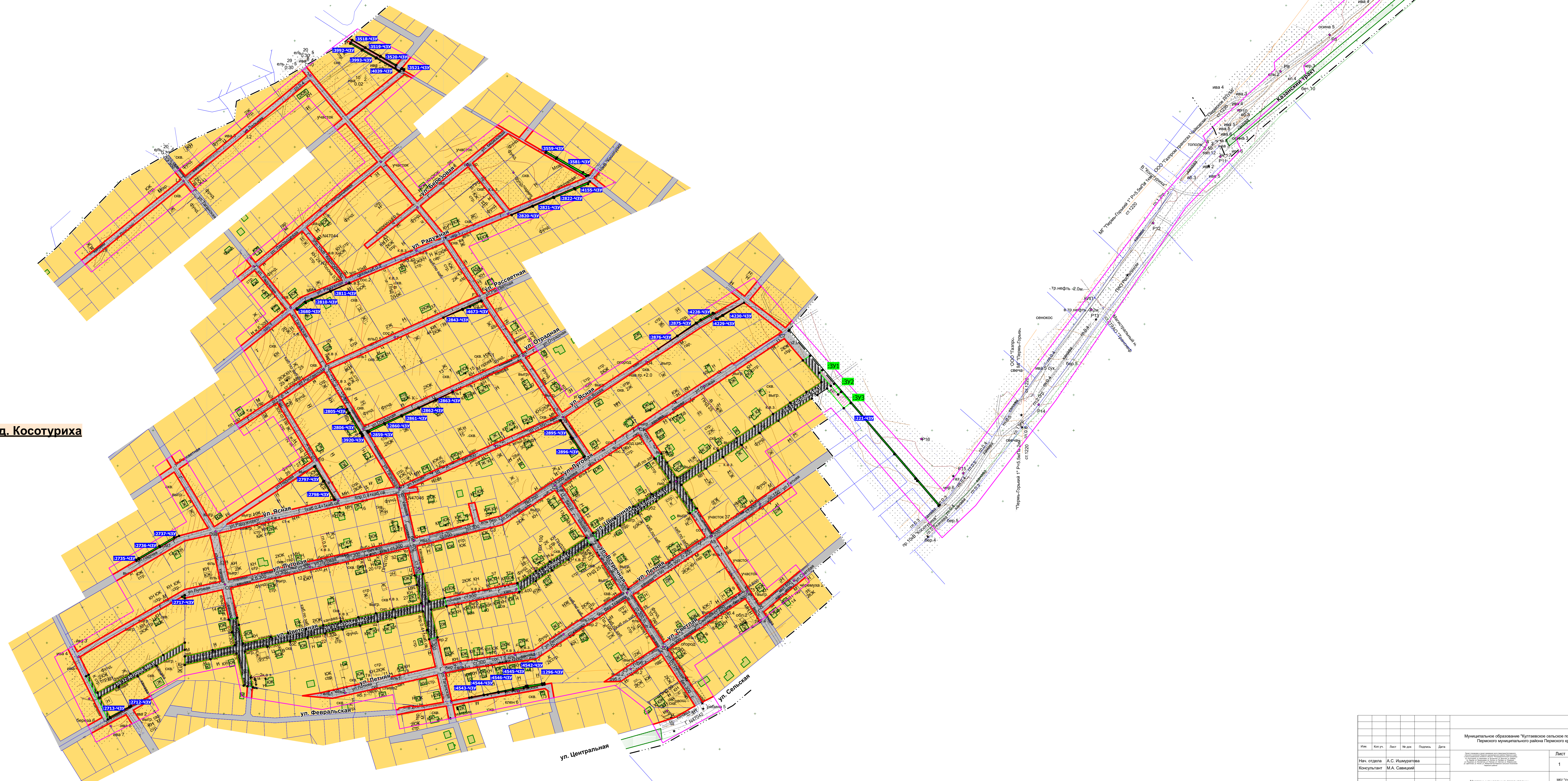
Условные обозначения

- Границы**
- Границы территории, в отношении которой осуществляется подготовка проекта межевания
 - Границы населенных пунктов
 - Границы земельных участков по сведениям ЕГРН
 - Границы объектов капитального строительства по сведениям ЕГРН
 - Красные линии, утвержденные в составе проекта планировки территории
- Границы существующих элементов планировочной структуры**
- Кварталы
 - Улично-дорожная сеть
 - Территория общего пользования, за исключением улично-дорожной сети
- Мероприятия по межеванию территории**
- Границы земельного участка, сохраненного в измененных границах
 - Границы образуемых земельных участков
 - Границы сервитутов
 - Характерные точки границ образуемых и измененных земельных участков, сервитутов
- Примечание: линии отступа от красных линий не устанавливаются



с. Култаево

д. Косотуриха



					Муниципальное образование "Култаевское сельское поселение"		
					Пермского муниципального района Пермского края		
Имя	Имя	Имя	Имя	Имя	Лист	Листов	Масштаб
Имя	Имя	Имя	Имя	Имя	1	1	1:2000
Имя					Чертеж межевания территории		
					МКУ "Управление строительного надзора Пермского района"		
					Формат А0		

Раздел 6 «Текстовая часть»

1. Цели разработки проекта межевания территории

Проект межевания территории подготовлен в целях определения местоположения границ образуемых и изменяемых земельных участков, в соответствии с п. 1 ч. 2 ст. 43 Градостроительного кодекса Российской Федерации.

Проектом межевания территории не предусмотрено установление, изменение, отмена красных линий для застроенных территорий, в границах которых не планируется размещение новых объектов капитального строительства, а также установление, изменение, отмена красных линий в связи с образованием и (или) изменением земельного участка, расположенного в границах территории, применительно к которой не предусматривается осуществление деятельности по комплексному и устойчивому развитию территории, при условии, что такие установление, изменение, отмена влекут за собой исключительно изменение границ территории общего пользования, предусмотренные п. 2 ч. 2 ст. 43 Градостроительного кодекса Российской Федерации.

2. Перечень и сведения о площади образуемых земельных участков и способы их образования. Вид разрешенного использования образуемых земельных участков

В соответствии с ч. 4 ст. 36 ГрК РФ действие градостроительного регламента не распространяется на земельные участки предназначенные для размещения линейных объектов и (или) занятые линейными объектами, а также в границах территорий общего пользования.

Виды разрешенного использования образуемых земельных участков установлены в соответствии с приказом Федеральной службы государственной регистрации, кадастра и картографии от 10.11.2020 № П/0412 «Об утверждении классификатора видов разрешенного использования земельных участков».

Линии отступа от красных линий не устанавливаются.

Земельные участки :ЗУ1, :ЗУ2, ЗУ3 образованы путем раздела земельного участка с кадастровым номером 59:32:4070004:4861 с сохранением исходного земельного участка 59:32:4070004:4861 в измененных границах.

Основанием раздела земельного участка с кадастровым номером 59:32:4070004:4861, является п. 1 ч. 6 ст. 11.4 ЗК РФ в связи с тем, что земельный участок находится в муниципальной собственности.

В соответствии со ст. 39.37 ЗК РФ на земельные участки с кадастровыми номерами 59:32:4070004:3518, 59:32:4070004:3519, 59:32:4070004:3520, 59:32:4070004:3521, 59:32:4070004:3992, 59:32:4070004:3993, 59:32:4070004:4039, 59:32:4070004:3581, 59:32:4070004:4155, 59:32:4070004:2820, 59:32:4070004:2821, 59:32:4070004:2822, 59:32:4070004:3559, 59:32:4070004:2810, 59:32:4070004:2811, 59:32:4070004:3680, 59:32:4070004:1296, 59:32:4070004:2712, 59:32:4070004:2713, 59:32:4070004:2717, 59:32:4070004:2735, 59:32:4070004:2736, 59:32:4070004:2737, 59:32:4070004:2797, 59:32:4070004:2798, 59:32:4070004:2805, 59:32:4070004:2806, 59:32:4070004:2843, 59:32:4070004:2859, 59:32:4070004:2860, 59:32:4070004:2861,

59:32:4070004:2862, 59:32:4070004:2863, 59:32:4070004:2875, 59:32:4070004:2876,
59:32:4070004:2895, 59:32:4070004:2896, 59:32:4070004:3920, 59:32:4070004:4228,
59:32:4070004:4229, 59:32:4070004:4230, 59:32:4070004:4542, 59:32:4070004:4543,
59:32:4070004:4544, 59:32:4070004:4545, 59:32:4070004:4546, 59:32:4070004:4673,
59:32:4070004:221 устанавливается сервитут в целях обеспечения
беспрепятственного доступа к объектам газоснабжения.

3. Перечень образуемых и изменяемых земельных участков

Таблица 1

№ на чертеже	Этап межевания	Адрес земельного участка	Вид разрешенного использования земельный участок	Площадь земельного участка по проекту, кв. м	Способ образования	Примечание	Планируемая категория земель
1	2	3	4	5	6	7	8
:ЗУ1		Пермский край, Пермский район, Култаевское с/п, д. Косотуриха, ул. Цветочная	Коммунальное обслуживание(3.1)	139	Раздел земельного участка с кадастровым номером 59:32:4070004:4861, в результате которого будет образовано три земельных участка (:ЗУ1),(:ЗУ2), (:ЗУ3), а земельный участок с кадастровым номером 59:32:4070004:4861 сохранится в измененных границах		Земли населенных пунктов
:ЗУ2		Пермский край, Пермский район, Култаевское с/п, д. Косотуриха, ул. Цветочная	Коммунальное обслуживание(3.1)	84			Земли сельскохозяйственного назначения
:ЗУ3		Пермский край, Пермский район, Култаевское с/п, д. Косотуриха, ул. Цветочная	Благоустройство территории(12.0.2)	351			Земли сельскохозяйственного назначения
59:32:4070004:4861		Пермский край, Пермский район, Култаевское с/п, д. Косотуриха, ул. Цветочная	Улично-дорожная сеть	15483			Земли населенных пунктов

4. Перечень земельных участков, на которые устанавливается публичный сервитут

№ п/п	№ участка на чертеже	кадастровый номер земельного участка	площадь публичного сервитута, кв.м.
1	:3518-ЧЗУ	59:32:4070004:3518	15
2	:3519-ЧЗУ	59:32:4070004:3519	24
3	:3520-ЧЗУ	59:32:4070004:3520	32
4	:3521-ЧЗУ	59:32:4070004:3521	6
5	:4039-ЧЗУ	59:32:4070004:4039	78
6	:3993-ЧЗУ	59:32:4070004:3993	33
7	:3992-ЧЗУ	59:32:4070004:3992	31
8	:3559-ЧЗУ	59:32:4070004:3559	36
9	:3581-ЧЗУ	59:32:4070004:3581	121
10	:4155-ЧЗУ	59:32:4070004:4155	46
11	:2822-ЧЗУ	59:32:4070004:2822	54
12	:2821-ЧЗУ	59:32:4070004:2821	41
13	:2820-ЧЗУ	59:32:4070004:2820	28
14	:2811-ЧЗУ	59:32:4070004:2811	12
15	:2810-ЧЗУ	59:32:4070004:2810	36
16	:3680-ЧЗУ	59:32:4070004:3680	47
17	:2843-ЧЗУ	59:32:4070004:2843	17
18	:4673-ЧЗУ	59:32:4070004:4673	40
19	:2863-ЧЗУ	59:32:4070004:2863	12
20	:2862-ЧЗУ	59:32:4070004:2862	28
21	:2861-ЧЗУ	59:32:4070004:2861	38
22	:2860-ЧЗУ	59:32:4070004:2860	47

23	:2859-ЧЗУ	59:32:4070004:2859	57
24	:3920-ЧЗУ	59:32:4070004:3920	10
25	:2806-ЧЗУ	59:32:4070004:2806	59
26	:2805-ЧЗУ	59:32:4070004:2805	11
27	:2797-ЧЗУ	59:32:4070004:2797	35
28	:2798-ЧЗУ	59:32:4070004:2798	39
29	:2737-ЧЗУ	59:32:4070004:2737	52
30	:2736-ЧЗУ	59:32:4070004:2736	60
31	:2735-ЧЗУ	59:32:4070004:2735	7
32	:2717-ЧЗУ	59:32:4070004:2717	8
33	:2713-ЧЗУ	59:32:4070004:2713	41
34	:2712-ЧЗУ	59:32:4070004:2712	3
35	:4543-ЧЗУ	59:32:4070004:4543	6
36	:4544-ЧЗУ	59:32:4070004:4544	18
37	:4546-ЧЗУ	59:32:4070004:4546	31
38	:4545-ЧЗУ	59:32:4070004:4545	43
39	:4542-ЧЗУ	59:32:4070004:4542	43
40	:1296-ЧЗУ	59:32:4070004:1296	6
41	:2895-ЧЗУ	59:32:4070004:2895	35
42	:2896-ЧЗУ	59:32:4070004:2896	51
43	:2876-ЧЗУ	59:32:4070004:2876	11
44	:2875-ЧЗУ	59:32:4070004:2875	32
45	:4228-ЧЗУ	59:32:4070004:4228	49
46	:4229-ЧЗУ	59:32:4070004:4229	13
47	:4230-ЧЗУ	59:32:4070004:4230	20

48	:221-ЧЗУ	59:32:4070004:221	590
----	----------	-------------------	-----

5. Перечень и сведения о площади образуемых земельных участков, которые будут отнесены к территориям общего пользования или имуществу общего пользования, в том числе в отношении которых предполагаются резервирование и изъятие для государственных или муниципальных нужд

Образование земельных участков, которые будут отнесены к территориям общего пользования или имуществу общего пользования проектом межевания территории не предусмотрено.

Резервирование и изъятие для государственных или муниципальных нужд проектом межевания территории не предусмотрено.

6. Сведения о границах территории, в отношении которой утвержден проект межевания

Утвержденные проекты планировки и проекты межевания территории в границах территории проектирования отсутствуют.

Приложение

Каталоги координат образуемых земельных участков

:ЗУ1

Система координат МСК 59

Обозначение характерных точек	Координаты, м	
	X	Y
1	2	3
1	503285.20	2211495.11
2	503265.97	2211511.57
3	503262.84	2211507.07
4	503281.53	2211490.85
1	503285.20	2211495.11

:ЗУ2

Система координат МСК 59

Обозначение характерных точек	Координаты, м	
	X	Y
1	2	3
1	503262.84	2211507.07
2	503265.97	2211511.57
3	503254.33	2211521.54
4	503250.84	2211517.49
1	503262.84	2211507.07

:ЗУ3

Система координат МСК 59

Обозначение характерных точек	Координаты, м	
	X	Y
1	2	3
1	503259.10	2211501.67
2	503262.84	2211507.07
3	503250.84	2211517.49
4	503254.33	2211521.54
5	503238.59	2211535.02
6	503231.37	2211525.42
1	503259.10	2211501.67

Каталоги координат сервитутов

:3518-ЧЗУ
Система координат МСК 59

Обозначение характерных точек	Координаты, м	
	X	Y
1	2	3
1	503750.67	2210830.90
2	503751.15	2210831.21
3	503740.66	2210849.79
4	503740.06	2210849.20
1	503750.67	2210830.90

:3519-ЧЗУ
Система координат МСК 59

Обозначение характерных точек	Координаты, м	
	X	Y
1	2	3
1	503740.66	2210849.79
2	503740.06	2210849.20
3	503727.62	2210870.65
4	503728.45	2210871.42
1	503740.66	2210849.79

:3520-ЧЗУ
Система координат МСК 59

Обозначение характерных точек	Координаты, м	
	X	Y
1	2	3
1	503728.45	2210871.42
2	503727.62	2210870.65
3	503714.86	2210892.63
4	503715.96	2210893.54
1	503728.45	2210871.42

:3521-ЧЗУ
Система координат МСК 59

Обозначение характерных точек	Координаты, м	
	X	Y
1	2	3
1	503710.28	2210900.52
2	503711.46	2210901.50
3	503709.89	2210904.28

4	503708.15	2210904.19
1	503710.28	2210900.52

:4039-ЧЗУ

Система координат МСК 59

Обозначение характерных точек	Координаты, м	
	X	Y
1	2	3
1	503707.36	2210898.34
2	503706.67	2210897.50
3	503725.32	2210864.61
4	503726.23	2210865.71
5	503711.12	2210891.83
1	503707.36	2210898.34

:3993-ЧЗУ

Система координат МСК 59

Обозначение характерных точек	Координаты, м	
	X	Y
1	2	3
1	503725.32	2210864.61
2	503726.23	2210865.71
3	503737.66	2210845.95
4	503736.60	2210844.71
1	503725.32	2210864.61

:3992-ЧЗУ

Система координат МСК 59

Обозначение характерных точек	Координаты, м	
	X	Y
1	2	3
1	503737.66	2210845.95
2	503736.60	2210844.71
3	503745.93	2210828.25
4	503747.41	2210829.08
1	503737.66	2210845.95

:3559-ЧЗУ

Система координат МСК 59

Обозначение характерных	Координаты, м	
----------------------------	---------------	--

точек	X	Y
1	2	3
1	503585.28	2211120.25
2	503593.80	2211105.23
3	503592.06	2211104.23
4	503583.59	2211118.85
1	503585.28	2211120.25

:3581-ЧЗУ

Система координат МСК 59

Обозначение характерных точек	Координаты, м	
	X	Y
1	2	3
1	503558.80	2211161.57
2	503559.98	2211164.64
3	503560.17	2211164.48
4	503564.26	2211157.29
5	503585.28	2211120.25
6	503583.59	2211118.85
1	503558.80	2211161.57

:4155-ЧЗУ

Система координат МСК 59

Обозначение характерных точек	Координаты, м	
	X	Y
1	2	3
1	503540.49	2211146.12
2	503541.96	2211144.79
3	503551.48	2211166.70
4	503547.90	2211164.29
1	503540.49	2211146.12

:2822-ЧЗУ

Система координат МСК 59

Обозначение характерных точек	Координаты, м	
	X	Y
1	2	3
1	503528.30	2211116.23
2	503529.48	2211115.22
3	503541.96	2211144.79
4	503540.49	2211146.12
1	503528.30	2211116.23

:2821-ЧЗУ
Система координат МСК 59

Обозначение характерных точек	Координаты, м	
	X	Y
1	2	3
1	503516.14	2211086.38
2	503517.01	2211085.66
3	503529.48	2211115.22
4	503528.30	2211116.23
1	503516.14	2211086.38

:2820-ЧЗУ
Система координат МСК 59

Обозначение характерных точек	Координаты, м	
	X	Y
1	2	3
1	503503.96	2211056.53
2	503504.53	2211056.10
3	503517.01	2211085.66
4	503516.14	2211086.38
1	503503.96	2211056.53

:2811-ЧЗУ
Система координат МСК 59

Обозначение характерных точек	Координаты, м	
	X	Y
1	2	3
1	503396.06	2210800.88
2	503396.78	2210800.44
3	503407.97	2210827.02
1	503396.06	2210800.88

:2810-ЧЗУ
Система координат МСК 59

Обозначение характерных точек	Координаты, м	
	X	Y
1	2	3
1	503384.14	2210774.72
2	503385.58	2210773.86
3	503396.78	2210800.44
4	503396.06	2210800.88

1	503384.14	2210774.72
---	-----------	------------

:3680-ЧЗУ

Система координат МСК 59

Обозначение характерных точек	Координаты, м	
	X	Y
1	2	3
1	503370.56	2210753.59
2	503371.95	2210752.53
3	503381.63	2210764.48
4	503385.58	2210773.86
5	503384.14	2210774.72
6	503380.03	2210765.71
1	503370.56	2210753.59

:2843-ЧЗУ

Система координат МСК 59

Обозначение характерных точек	Координаты, м	
	X	Y
1	2	3
1	503359.24	2210959.89
2	503371.35	2210986.63
3	503370.36	2210987.28
1	503359.24	2210959.89

:4673-ЧЗУ

Система координат МСК 59

Обозначение характерных точек	Координаты, м	
	X	Y
1	2	3
1	503371.35	2210986.63
2	503383.46	2211013.36
3	503382.55	2211013.97
4	503374.60	2210997.72
5	503370.36	2210987.28
1	503371.35	2210986.63

:2863-ЧЗУ

Система координат МСК 59

Обозначение характерных	Координаты, м	
----------------------------	---------------	--

точек	X	Y
1	2	3
1	503254.36	2210973.17
2	503242.57	2210949.46
3	503243.35	2210949.00
1	503254.36	2210973.17

:2862-ЧЗУ

Система координат МСК 59

Обозначение характерных точек	Координаты, м	
	X	Y
1	2	3
1	503242.57	2210949.46
2	503243.35	2210949.00
3	503232.33	2210924.83
4	503231.27	2210925.50
1	503242.57	2210949.46

:2861-ЧЗУ

Система координат МСК 59

Обозначение характерных точек	Координаты, м	
	X	Y
1	2	3
1	503231.27	2210925.50
2	503232.33	2210924.83
3	503221.32	2210900.66
4	503219.98	2210901.56
1	503231.27	2210925.50

:2860-ЧЗУ

Система координат МСК 59

Обозначение характерных точек	Координаты, м	
	X	Y
1	2	3
1	503219.98	2210901.56
2	503221.32	2210900.66
3	503210.31	2210876.49
4	503208.64	2210877.52
1	503219.98	2210901.56

:2859-ЧЗУ

Система координат МСК 59

Обозначение характерных точек	Координаты, м	
	X	Y
1	2	3
1	503208.64	2210877.52
2	503210.31	2210876.49
3	503199.30	2210852.32
4	503197.10	2210853.66
5	503198.35	2210855.72
1	503208.64	2210877.52

:3920-ЧЗУ

Система координат МСК 59

Обозначение характерных точек	Координаты, м	
	X	Y
1	2	3
1	503192.72	2210846.52
2	503194.87	2210845.21
3	503197.18	2210843.82
4	503196.21	2210842.23
5	503191.73	2210844.93
1	503192.72	2210846.52

:2806-ЧЗУ

Система координат МСК 59

Обозначение характерных точек	Координаты, м	
	X	Y
1	2	3
1	503197.18	2210843.82
2	503196.21	2210842.23
3	503223.93	2210825.58
4	503224.88	2210827.10
1	503197.18	2210843.82

:2805-ЧЗУ

Система координат МСК 59

Обозначение характерных точек	Координаты, м	
	X	Y
1	2	3
1	503224.88	2210827.10
2	503230.15	2210823.92

3	503229.22	2210822.40
4	503223.93	2210825.58
1	503224.88	2210827.10

:2797-ЧЗУ

Система координат МСК 59

Обозначение характерных точек	Координаты, м	
	X	Y
1	2	3
1	503127.91	2210790.36
2	503128.72	2210791.47
3	503149.72	2210778.86
4	503148.90	2210777.65
1	503127.91	2210790.36

:2798-ЧЗУ

Система координат МСК 59

Обозначение характерных точек	Координаты, м	
	X	Y
1	2	3
1	503102.26	2210805.91
2	503102.57	2210807.17
3	503128.72	2210791.47
4	503127.91	2210790.36
1	503102.26	2210805.91

:2737-ЧЗУ

Система координат МСК 59

Обозначение характерных точек	Координаты, м	
	X	Y
1	2	3
1	503036.97	2210558.76
2	503049.21	2210579.55
3	503051.09	2210586.57
4	503035.41	2210559.71
1	503036.97	2210558.76

:2736-ЧЗУ

Система координат МСК 59

Обозначение характерных	Координаты, м	
----------------------------	---------------	--

точек	X	Y
1	2	3
1	503019.63	2210529.29
2	503036.97	2210558.76
3	503035.41	2210559.71
4	503018.18	2210530.19
1	503019.63	2210529.29

:2735-ЧЗУ

Система координат МСК 59

Обозначение характерных точек	Координаты, м	
	X	Y
1	2	3
1	503016.10	2210526.63
2	503017.56	2210525.78
3	503019.63	2210529.29
4	503018.18	2210530.19
1	503016.10	2210526.63

:2717-ЧЗУ

Система координат МСК 59

Обозначение характерных точек	Координаты, м	
	X	Y
1	2	3
1	502965.28	2210591.04
2	502967.52	2210594.85
3	502963.10	2210594.84
1	502965.28	2210591.04

:2713-ЧЗУ

Система координат МСК 59

Обозначение характерных точек	Координаты, м	
	X	Y
1	2	3
1	502810.06	2210516.48
2	502809.14	2210516.97
3	502794.03	2210489.42
4	502795.45	2210488.71
1	502810.06	2210516.48

2712-ЧЗУ

Система координат МСК 59

Обозначение характерных точек	Координаты, м	
	X	Y
1	2	3
1	502810.06	2210516.48
2	502811.24	2210518.73
3	502810.36	2210519.20
4	502809.14	2210516.97
1	502810.06	2210516.48

:4543-ЧЗУ

Система координат МСК 59

Обозначение характерных точек	Координаты, м	
	X	Y
1	2	3
1	502826.89	2211017.00
2	502826.32	2211017.12
3	502823.27	2210999.86
4	502822.65	2210996.40
1	502826.89	2211017.00

:4544-ЧЗУ

Система координат МСК 59

Обозначение характерных точек	Координаты, м	
	X	Y
1	2	3
1	502829.98	2211037.85
2	502831.12	2211037.56
3	502826.89	2211017.00
4	502826.32	2211017.12
5	502827.19	2211022.07
1	502829.98	2211037.85

:4546-ЧЗУ

Система координат МСК 59

Обозначение характерных точек	Координаты, м	
	X	Y
1	2	3
1	502833.64	2211058.57
2	502835.35	2211058.13
3	502831.12	2211037.56
4	502829.98	2211037.85

5	502831.72	2211047.73
1	502833.64	2211058.57

:4545-ЧЗУ

Система координат МСК 59

Обозначение характерных точек	Координаты, м	
	X	Y
1	2	3
1	502837.28	2211079.21
2	502839.46	2211078.65
3	502839.07	2211076.21
4	502835.35	2211058.13
5	502833.64	2211058.57
6	502836.25	2211073.40
1	502837.28	2211079.21

:4542-ЧЗУ

Система координат МСК 59

Обозначение характерных точек	Координаты, м	
	X	Y
1	2	3
1	502840.91	2211099.81
2	502842.71	2211099.36
3	502839.46	2211078.65
4	502837.28	2211079.21
1	502840.91	2211099.81

:1296-ЧЗУ

Система координат МСК 59

Обозначение характерных точек	Координаты, м	
	X	Y
1	2	3
1	502840.91	2211099.81
2	502842.71	2211099.36
3	502843.19	2211102.45
4	502841.43	2211102.75
1	502840.91	2211099.81

:2896-ЧЗУ

Система координат МСК 59

Обозначение характерных точек	Координаты, м	
	X	Y
1	2	3
1	503163.44	2211159.48
2	503162.45	2211158.01
3	503188.24	2211141.15
4	503188.94	2211142.55
1	503163.44	2211159.48

:2895-ЧЗУ

Система координат МСК 59

Обозначение характерных точек	Координаты, м	
	X	Y
1	2	3
1	503188.24	2211141.15
2	503188.94	2211142.55
3	503214.43	2211125.62
4	503214.14	2211124.98
5	503190.54	2211139.65
1	503188.24	2211141.15

:2876-ЧЗУ

Система координат МСК 59

Обозначение характерных точек	Координаты, м	
	X	Y
1	2	3
1	503315.17	2211263.42
2	503333.62	2211290.14
3	503333.10	2211290.53
1	503315.17	2211263.42

:2875-ЧЗУ

Система координат МСК 59

Обозначение характерных точек	Координаты, м	
	X	Y
1	2	3
1	503333.62	2211290.14
2	503352.00	2211316.76
3	503351.03	2211317.64
4	503333.10	2211290.53
1	503333.62	2211290.14

:4228-ЧЗУ
Система координат МСК 59

Обозначение характерных точек	Координаты, м	
	X	Y
1	2	3
1	503352.00	2211316.76
2	503356.49	2211323.26
3	503365.89	2211340.49
4	503365.14	2211342.49
5	503351.03	2211317.64
1	503352.00	2211316.76

:4229-ЧЗУ
Система координат МСК 59

Обозначение характерных точек	Координаты, м	
	X	Y
1	2	3
1	503357.05	2211347.04
2	503357.71	2211345.27
3	503362.78	2211354.02
4	503361.94	2211354.88
1	503357.05	2211347.04

:4230-ЧЗУ
Система координат МСК 59

Обозначение характерных точек	Координаты, м	
	X	Y
1	2	3
1	503361.94	2211354.88
2	503362.78	2211354.02
3	503380.48	2211384.62
4	503361.94	2211354.88
5	503362.78	2211354.02
1	503361.94	2211354.88

:221-ЧЗУ
Система координат МСК 59

Обозначение характерных точек	Координаты, м	
	X	Y
1	2	3
1	503094.79	2211660.72

2	503093.53	2211659.25
3	503128.78	2211629.06
4	503131.81	2211626.46
5	503166.44	2211596.80
6	503238.59	2211535.02
7	503254.32	2211521.53
8	503285.20	2211495.11
9	503305.58	2211477.66
10	503340.77	2211447.53
11	503342.06	2211448.63
1	503094.79	2211660.72

Муниципальное казенное учреждение
Управление стратегического развития Пермского муниципального района
Пермского края

**Проект планировки и проект межевания части территории
Култаевского сельского поселения Пермского муниципального
района Пермского края с целью размещения линейного объекта:
«Распределительный газопровод в д. Косотуриха, ул. Березовая, ул.
Встречная, ул. Дальняя, ул. Добрая, ул. Ладная, ул. Ландышевая,
ул. Летняя, ул. Луговая, ул. Отрадная, ул. Радужная, ул. Рассветная,
ул. Райская, ул. Светлая, ул. Февральская, ул. Цветочная, ул.
Ясная, ул. Январская Култаевского сельского поселения Пермского
района»**

**Том 4
Проект межевания территории
Материалы по обоснованию**

Раздел 7 «Чертеж материалов по обоснованию проекта межевания территории»
Раздел 8 «Текстовая часть»

ШИФР 14-54.20-2021

Пермь, 2021

Состав проекта

№ п/п	Наименование	Количество во листов	Масштаб
1	2	3	4
ПРОЕКТ ПЛАНИРОВКИ ТЕРРИТОРИИ			
Том 1. Основная часть			
Раздел 1	Проект планировки территории. Графическая часть		
	Чертеж красных линий	1	1:2000
	Чертеж границ зоны планируемого размещения линейного объекта	1	1:2000
Раздел 2	Положение о размещении линейного объекта	-	-
Том 2. Материалы по обоснованию			
Раздел 3	Материалы по обоснованию проекта планировки территории. Графическая часть		
	Схема расположения элементов планировочной структуры	1	1:10000
	Схема использования территории в период подготовки проекта планировки территории (земли по категориям).	1	1:2000
	Схема использования территории в период подготовки проекта планировки территории (формы собственности). Схема границ зон с особыми условиями использования территории	1	1:2000
	Схема конструктивных и планировочных решений.	1	1:2000
Раздел 4	Материалы по обоснованию проекта планировки территории. Пояснительная записка	-	-
ПРОЕКТ МЕЖЕВАНИЯ ТЕРРИТОРИИ			
Том 3. Основная часть			
Раздел 5	Чертеж межевания территории.	1	1:2000
Раздел 6	Текстовая часть	-	-
Том 4. Материалы по обоснованию			
Раздел 7	Чертеж материалов по обоснованию проекта межевания территории	1	1:2000
Раздел 8	Текстовая часть		

Содержание

Раздел 7 «Чертеж материалов по обоснованию проекта межевания территории»	4
Раздел 8 «Текстовая часть»	6
1. Цели разработки проекта межевания территории	6
2. Материалы по обоснованию проекта межевания территории	6
3. Перечень существующих земельных участков	7

Раздел 7 «Чертеж материалов по обоснованию проекта межевания территории»

Раздел 8 «Текстовая часть»

1. Цели разработки проекта межевания территории

Проект межевания территории подготовлен в целях определения местоположения границ, образуемых и изменяемых земельных участков, в соответствии с пунктом 1 части 2 статьи 43 Градостроительного кодекса Российской Федерации.

Проектом межевания территории не предусмотрено установление, изменение, отмена красных линий для застроенных территорий, в границах которых не планируется размещение новых объектов капитального строительства, а также установление, изменение, отмена красных линий в связи с образованием и (или) изменением земельного участка, расположенного в границах территории, применительно к которой не предусматривается осуществление деятельности по комплексному и устойчивому развитию территории, при условии, что такие установление, изменение, отмена влекут за собой исключительно изменение границ территории общего пользования, предусмотренные пунктом 2 части 2 статьи 43 Градостроительного кодекса Российской Федерации.

2. Материалы по обоснованию проекта межевания территории

Проект межевания территории разработан в составе проекта планировки территории, в связи с чем, отсутствует необходимость дублирования информации, касающейся описания существующей характеристики территории, а также границ зон с особыми условиями использования территории.

Вышеуказанная информация представлена в Томе 2 «Проект планировки территории. Материалы по обоснованию».

3. Перечень существующих земельных участков

Таблица 1

№	Кадастровый номер	Адрес земельного участка (местоположение)	Землепользователь (правообладатель)	Вид права на земельный участок	Вид разрешенного использования	Категория земель	Площадь по документам, кв. м
1	59:32:4070004:5255	Пермский край, Пермский район, д. Косотуриха	Муниципальное образование "Култаевское сельское поселение"	Муниципальная собственность	Для индивидуального жилищного строительства	Земли сельскохозяйственного назначения	1979 +/- 41
2	59:32:4070004:4866	Пермский край, Пермский район, Култаевское с/п, д. Косотуриха, ул. Рассветная	Муниципальное образование "Култаевское сельское поселение"	Муниципальная собственность (Сервитут в пользу частного лица)	Улично-дорожная сеть	Земли населенных пунктов	10454 +/- 193
3	59:32:4070004:4865	Пермский край, Пермский район, Култаевское с/п, д. Косотуриха, ул. Ладная	Муниципальное образование "Култаевское сельское поселение"	Муниципальная собственность (Сервитут в пользу частного лица)	Улично-дорожная сеть	Земли населенных пунктов	5995 +/- 99
4	59:32:4070004:4864	Пермский край, Пермский район, Култаевское с/п, д. Косотуриха, ул. Отрадная	Муниципальное образование "Култаевское сельское поселение"	Муниципальная собственность (Сервитут в пользу частного лица)	Улично-дорожная сеть	Земли населенных пунктов	5242 +/- 94
5	59:32:4070004:4863	Пермский край, Пермский район, Култаевское с/п, д. Косотуриха, ул. Ясная	Муниципальное образование "Култаевское сельское поселение"	Муниципальная собственность (Сервитут в пользу частного лица)	Улично-дорожная сеть	Земли населенных пунктов	8032 +/- 116
6	59:32:4070004:4862	Пермский край, Пермский район, Култаевское с/п, д. Косотуриха, ул. Луговая	Муниципальное образование "Култаевское сельское поселение"	Муниципальная собственность (Сервитут в пользу частного лица)	Улично-дорожная сеть	Земли населенных пунктов	14183 +/- 180

7	59:32:4070004:4861	Пермский край, Пермский район, Култаевское с/п, д. Косотуриха, ул. Цветочная	Муниципальное образование "Култаевское сельское поселение"	Муниципальная собственность (Сервитут в пользу частного лица)	Улично-дорожная сеть	Земли населенных пунктов	16050 +/- 199
8	59:32:4070004:4860	Пермский край, Пермский район, Култаевское с/п, д. Косотуриха, ул. Летняя	Муниципальное образование "Култаевское сельское поселение"	Муниципальная собственность (Сервитут в пользу частного лица)	Улично-дорожная сеть	Земли населенных пунктов	12208 +/- 148
9	59:32:4070004:4859	Пермский край, Пермский район, Култаевское с/п, д. Косотуриха, ул. Светлая	Муниципальное образование "Култаевское сельское поселение"	Муниципальная собственность (Сервитут в пользу частного лица)	Улично-дорожная сеть	Земли населенных пунктов	8359 +/- 101
10	59:32:4070004:4858	Пермский край, Пермский район, Култаевское с/п, д. Косотуриха, ул. Встречная	Муниципальное образование "Култаевское сельское поселение"	Муниципальная собственность (Сервитут в пользу частного лица)	Улично-дорожная сеть	Земли населенных пунктов	4362 +/- 51
11	59:32:4070004:4857	Пермский край, Пермский район, Култаевское с/п, д. Косотуриха, ул. Радужная	Муниципальное образование "Култаевское сельское поселение"	Муниципальная собственность (Сервитут в пользу частного лица)	Улично-дорожная сеть	Земли населенных пунктов	4670 +/- 152
12	59:32:4070004:4286	Пермский край, Пермский район, Култаевское с/п, в 0.04 км на северо-восток от д. Косотуриха.	Муниципальное образование "Култаевское сельское поселение"	Муниципальная собственность	отдельно стоящие многоквартирные жилые дома с приусадебными участками этажностью не выше 3 этажей	Земли населенных пунктов	1546 +/- 10

13	59:32:4070004:4271	Пермский край, Пермский район, Култаевское с/п, в 0.04 км на северо-восток от д. Косотуриха.	Муниципальное образование "Култаевское сельское поселение"	Муниципальная собственность	Отдельные стоящие многоквартирные жилые дома с приусадебными участками этажностью не выше 3х этажей	Земли населенных пунктов	1298 +/- 14
14	59:32:4070004:4270	Пермский край, Пермский район, Култаевское с/п, в 0.04 км на северо-восток от д. Косотуриха.	Муниципальное образование "Култаевское сельское поселение"	Муниципальная собственность	Отдельно стоящие многоквартирные жилые дома с приусадебными участками этажностью не выше 3х этажей	Земли населенных пунктов	1298 +/- 14
15	59:32:4070004:4251	Пермский край, Пермский район, Култаевское с/п, д. Косотуриха	Муниципальное образование "Култаевское сельское поселение"	Муниципальная собственность	площадки для отдыха с элементами озеленения	Земли населенных пунктов	9640 +/- 20
16	59:32:4070004:4250	Пермский край, Пермский район, Култаевское с/п, д. Косотуриха	Муниципальное образование "Култаевское сельское поселение"	Муниципальная собственность	площадки для отдыха с элементами озеленения	Земли населенных пунктов	7048 +/- 18
17	59:32:4070004:4249	Пермский край, Пермский район, Култаевское с/п, д. Косотуриха	Муниципальное образование "Култаевское сельское поселение"	Муниципальная собственность	площадки для отдыха с элементами озеленения	Земли населенных пунктов	9622 +/- 20
18	59:32:4070004:4248	Пермский край, Пермский район, Култаевское с/п, д. Косотуриха	Муниципальное образование "Култаевское сельское поселение"	Муниципальная собственность	площадки для отдыха с элементами озеленения	Земли населенных пунктов	9414 +/- 19
19	59:32:4070004:4247	Пермский край, Пермский район, Култаевское с/п, д. Косотуриха	Муниципальное образование "Култаевское сельское поселение"	Муниципальная собственность	площадки для отдыха с элементами озеленения	Земли населенных пунктов	9463 +/- 22

20	59:32:4070004:2565	Пермский край, Пермский район, Култаевское сельское поселение, в 0,02 северо-западнее д. Косотуриха.	Частная собственность	Собственность	для садоводства	Земли сельскохозяйственного назначения	4907 +/- 106
21	59:32:4070004:2001	Пермский край, Пермский район, Култаевское с/п, д. Косотуриха, ул. Цветочная, д. 14	Частная собственность	Собственность	Под жилую застройку Индивидуальную	Земли населенных пунктов	1233 +/- 7
22	59:32:4070004:1697	край Пермский, р-н Пермский, с/п Култаевское, д. Косотуриха	Частная собственность	Собственность	Для размещения домов индивидуальной жилой застройки	Земли населенных пунктов	97017 +/- 109
23	59:32:0680001:8831	Пермский край, Пермский район, Култаевское с/п	Муниципальное образование	Муниципальная собственность	под объекты инженерного оборудования газоснабжения (газопровод высокого, низкого давления от АГРС с.Култаево до НПС, д.Мокино, п.Протасы, д.Петровка инв.№26813, лит.Сг	Земли населенных пунктов	66 +/- 2
			Акционерное общество "Газпром газораспределение Пермь"	Аренда			